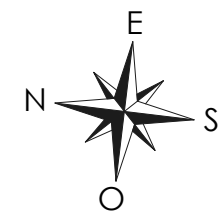
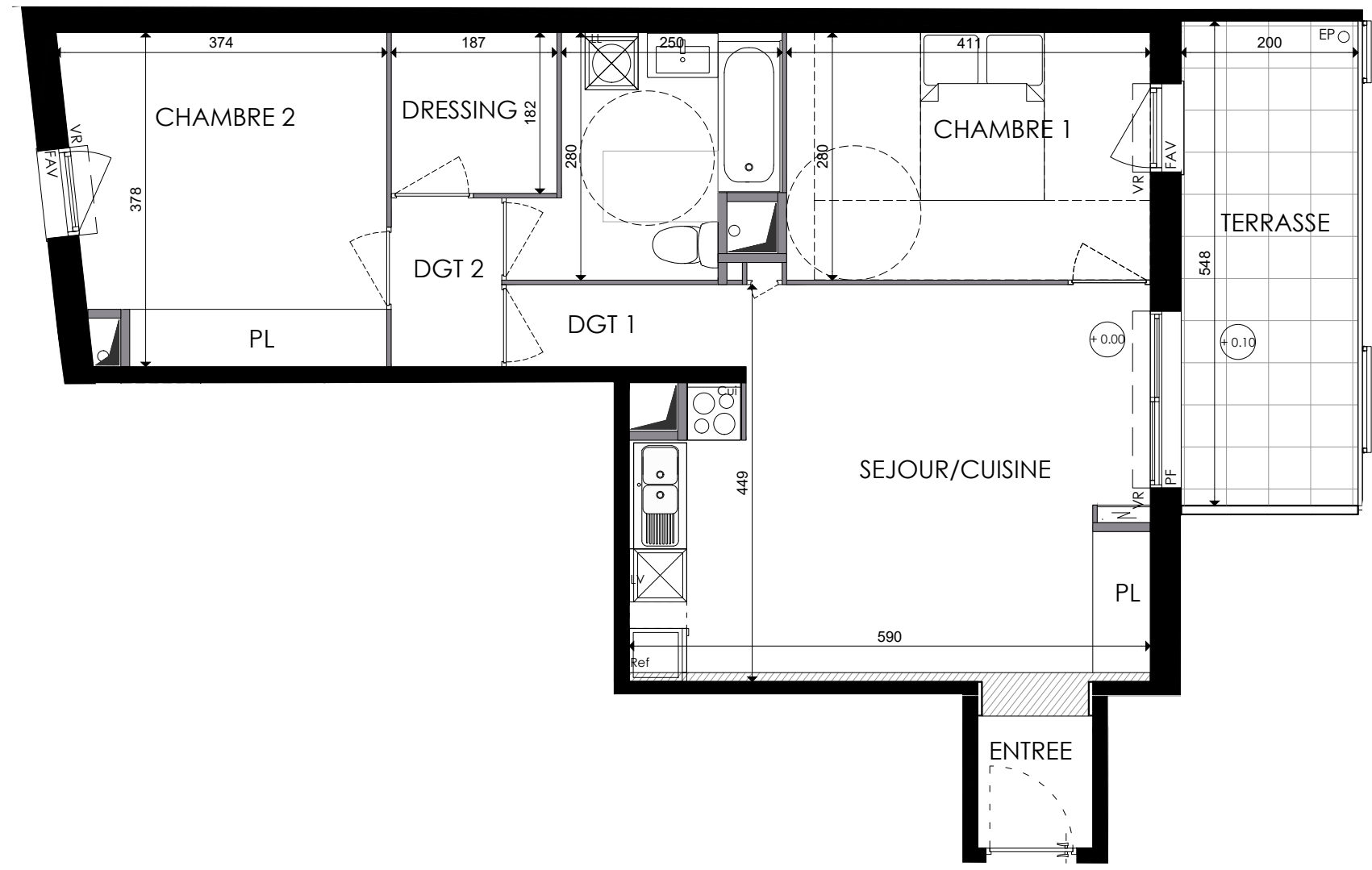
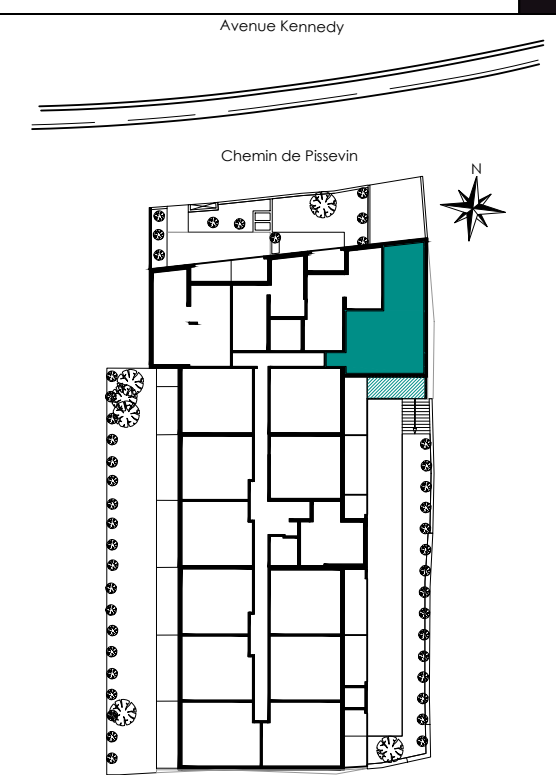


ANAGIA

Chemin Pissevin
30000 NIMES

3 pièces, 214
R+2



Surfaces habitables

Réception dont		26.90m ²
Entrée	2.45m ²	
Séjour/Cuisine+PL	24.45m ²	
Chambre 1		11.55m ²
Chambre 2+ PL		13.15m ²
Dégagement 1		2.55m ²
Dégagement 2		2.50m ²
Salle de Bains		6.95m ²
Dressing		3.40m ²
TOTAL		67.00m²
TERRASSE 1		11.00m ²



LEGENDE : PF Porte Fenêtre/ FAB: Fenêtre Allège Basse/ FF: Fenêtre Fixe/ VR: Volet Roulant/ TE: Tableau Electrique/ PL: Placard/ Cui: Cuisson/ R: Réfrigérateur/ LL: Lave Linge/ LV: Lave Vaisselle/EP: Chute eaux pluviales, Soffite, Faux plafond: /masquette: /Niveau : (0.00) Brises Soleil Fixes

NOTA : Des modifications sont susceptibles d'être apportées à ce plan en fonction des nécessités techniques de la réalisation, tant en ce qui concerne les dimensions libres que l'équipement. Les surfaces indiquées sont approximatives. Les retombées, soffites, faux-plafonds, canalisations, ballon d'eau chaude, ainsi que l'emplacement des équipements sont figurés à titre indicatif/ La surface des placards ou des dressings est incluse dans celle des pièces attenantes

Architecte:
AMG Architectes

06 Mars 2020

INDICE 1