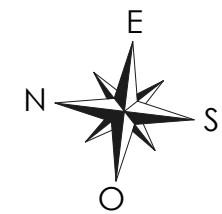
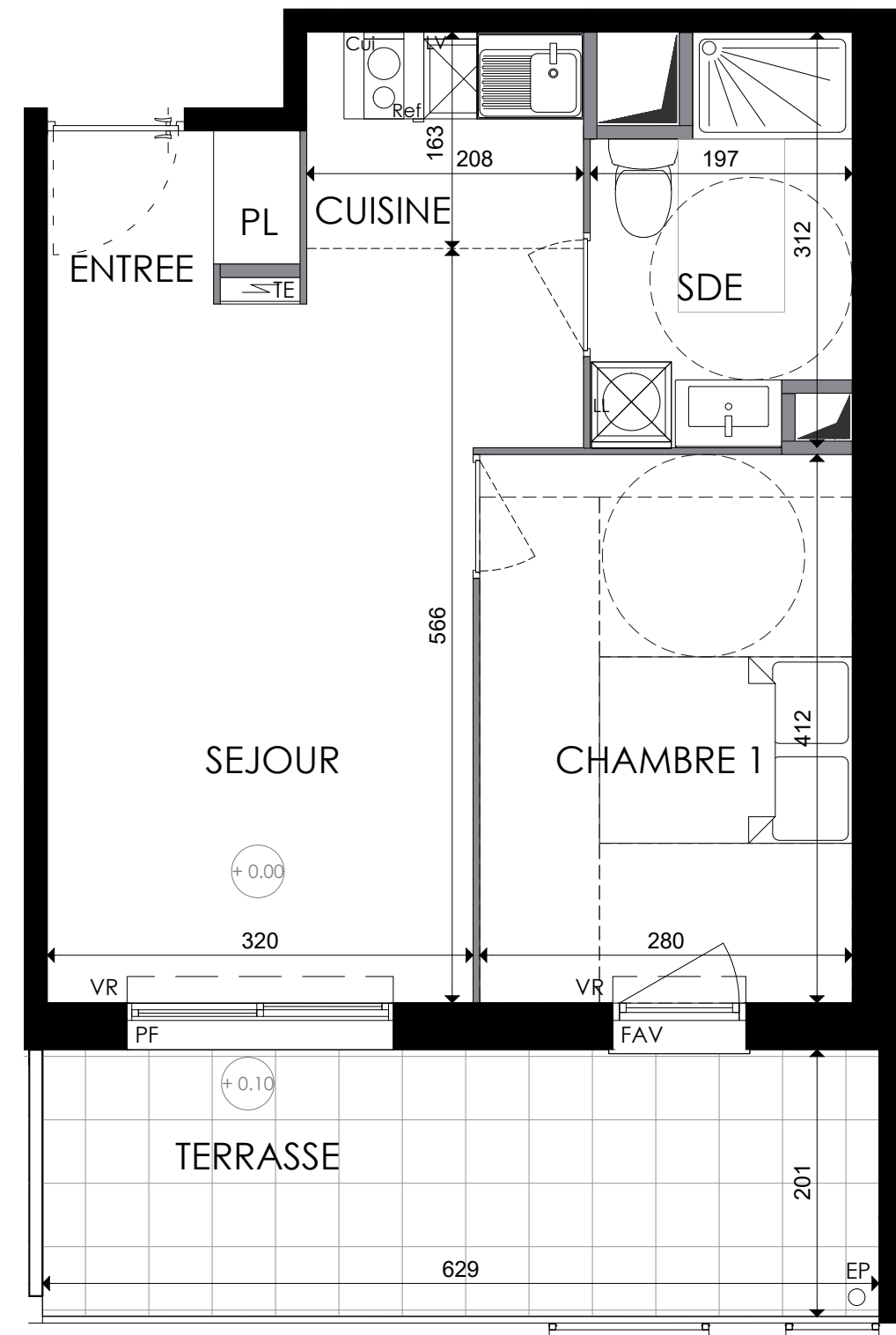
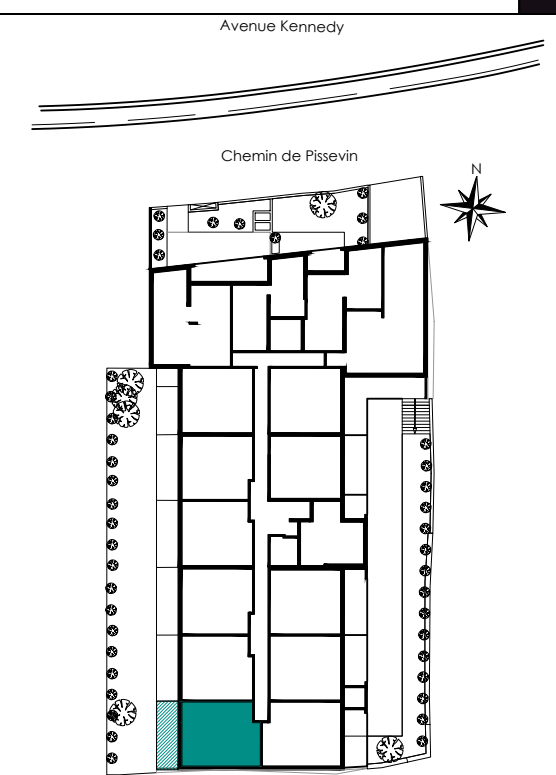


# ANAGIA

Chemin Pissevin  
30000 NIMES

2 pièces, 105  
R+1



Surfaces habitables

Réception dont		24.55m <sup>2</sup>
Entrée+ PL	2.35m <sup>2</sup>	
Séjour	18.70m <sup>2</sup>	
Cuisine	3.50m <sup>2</sup>	
Chambre 1		11.55m <sup>2</sup>
Salle d'eau		5.40m <sup>2</sup>

TOTAL 41.50m<sup>2</sup>

TERRASSE 12.50m<sup>2</sup>



LEGENDE : PF Porte Fenêtre/ FAB: Fenêtre Allège Basse/ FF: Fenêtre Fixe/ VR: Volet Roulant/ TE: Tableau Electrique/ PL: Placard/ Cui: Cuisson/ R: Réfrigérateur/ LL: Lave Linge/ LV: Lave Vaiselle/EP: Chute eaux pluviales, Soffite, Faux plafond: /masquette: /Niveau : (0.00) Brises Soleil Fixes

NOTA : Des modifications sont susceptibles d'être apportées à ce plan en fonction des nécessités techniques de la réalisation, tant en ce qui concerne les dimensions libres que l'équipement. Les surfaces indiquées sont approximatives. Les retombées, soffites, faux-plafonds, canalisations, ballon d'eau chaude, ainsi que l'emplacement des équipements sont figurés à titre indicatif/ La surface des placards ou des dressings est incluse dans celle des pièces attenantes

Architecte:  
AMG Architectes

08 Janvier 2021

INDICE 2