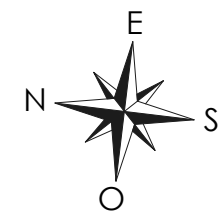
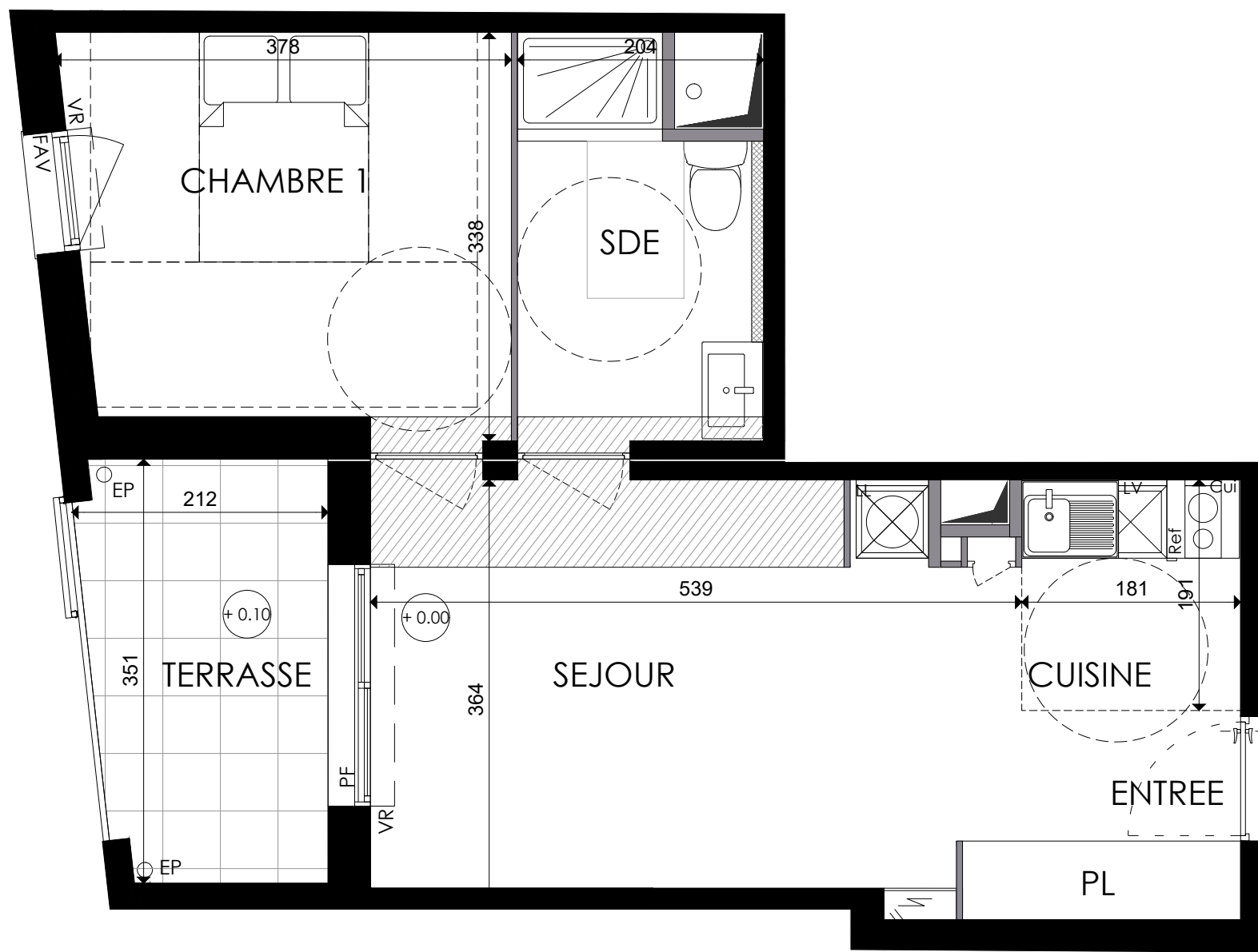
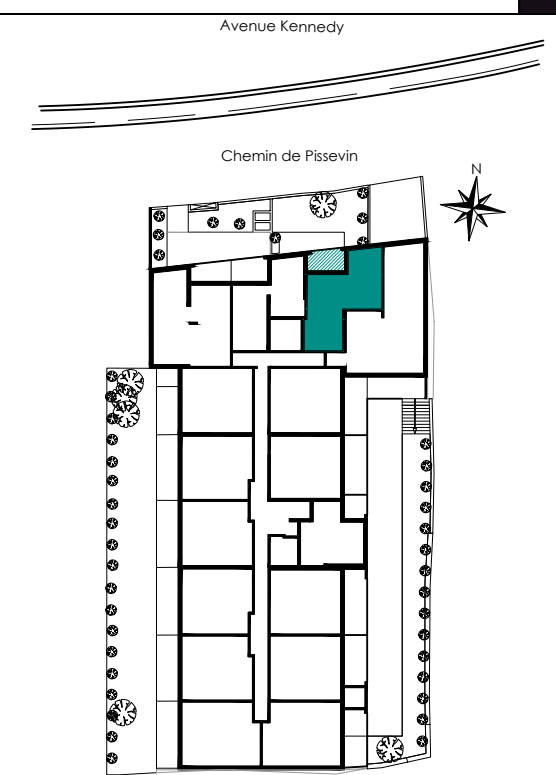


ANAGIA

Chemin Pissevin
30000 NIMES

2 pièces, 213
R+2



Surfaces habitables

Réception dont		24.80m ²
Entrée+ PL	3.60m ²	
Séjour	17.75m ²	
Cuisine	3.45m ²	
Chambre 1		11.85m ²
Salle de Bains		6,35m ²

TOTAL 43.00m²

TERRASSE 6.50m²



LEGENDE : PF Porte Fenêtre/ FAB: Fenêtre Allège Basse/ FF: Fenêtre Fixe/ VR: Volet Roulant/ TE: Tableau Electrique/ PL: Placard/ Cui: Cuisson/ R: Réfrigérateur/ LL: Lave Linge/ LV: Lave Vaisselle/EP: Chute eaux pluviales, Soffite, Faux plafond/ masquette/ Niveau : 0.00/ Brises Soleil Fixes

NOTA : Des modifications sont susceptibles d'être apportées à ce plan en fonction des nécessités techniques de la réalisation, tant en ce qui concerne les dimensions libres que l'équipement. Les surfaces indiquées sont approximatives. Les retombées, soffites, faux-plafonds, canalisations, ballon d'eau chaude, ainsi que l'emplacement des équipements sont figurés à titre indicatif/ La surface des placards ou des dressings est incluse dans celle des pièces attenantes

Architecte:
AMG Architectes

06 Mars 2020

INDICE 1