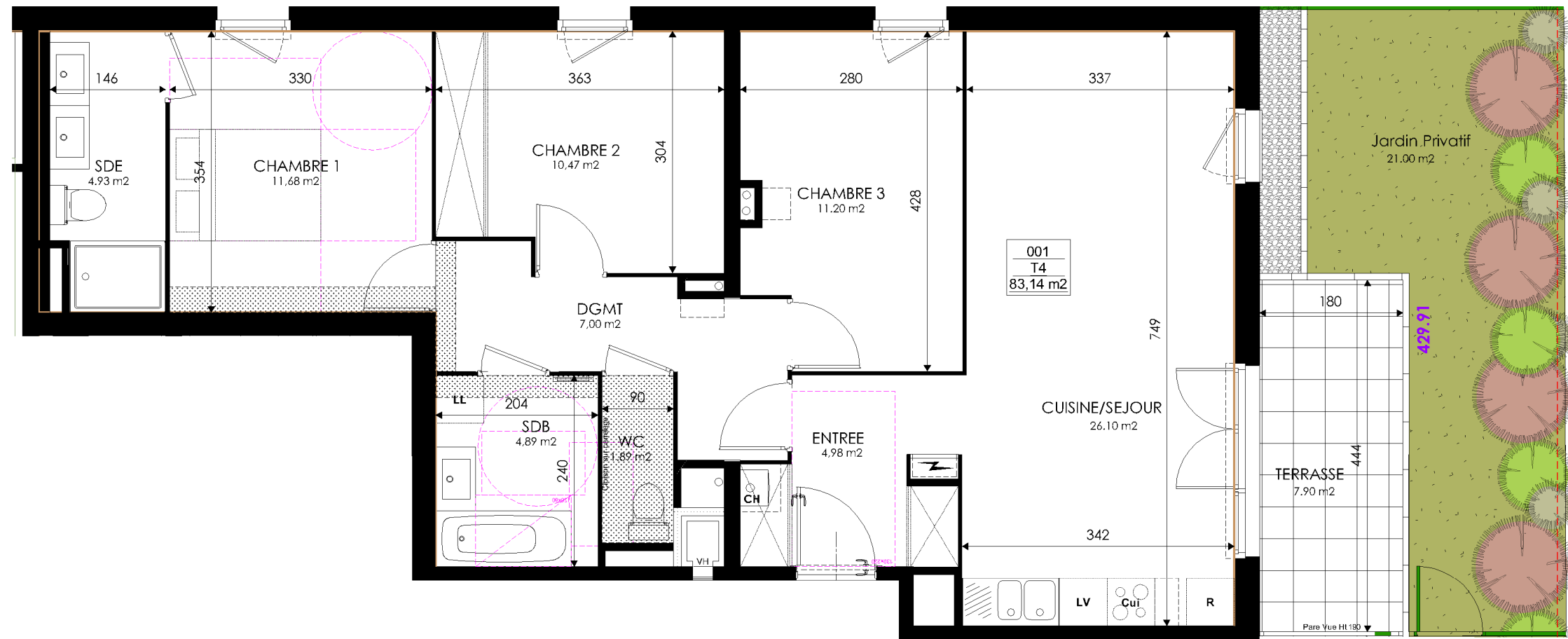


PLAN NOTAIRE



Sens'City

64 Av du Général de Gaulle
74200 THONON LES BAINS

4 pièces, 001
Niveau RDC

KAUFMAN & BROAD



Surfaces habitables

Réception dont:		31,08m ²
Entrée	4,98m ²	
Séjour/Cuisine	26,10m ²	
Chambre 1	11,68m ²	
Chambre 2 + PL	10,47m ²	
Chambre 3	11,20m ²	
Salle de Bains	4,89m ²	
Salle d'eau	4,93m ²	
Degagement	7,00m ²	
Wc	1,89m ²	
TOTAL		83,14m²
Terrasse		7,90m ²
Jardin Privatif		21,00m ²



LEGENDE: PF: Porte Fenêtre / F: Fenêtre / FAB: Fenêtre Allège Basse / VR: Volet Roulant / TE: Tableau Electrique / PL: Placard / CUI: Cuisson / R: Réfrigérateur / LL: Lave Linge / LV: Lave Vaisselle / Soffite, faux plafond

NOTA: Des modifications sont susceptibles d'être apportées à ce plan en fonction des nécessités techniques de la réalisation, tant en ce qui concerne les dimensions libres que l'équipement. Les surfaces indiquées sont approximatives. Les retombées, soffites, faux plafonds, canalisations, ballon d'eau chaude, ainsi que l'emplacement des équipements sont figurés à titre indicatif / La surface des placards ou des dressing est incluse dans celle des pièces attenantes

NEPTUNE ARCHITECTURE

02-07-20