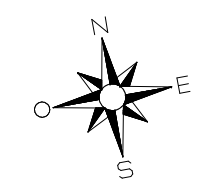
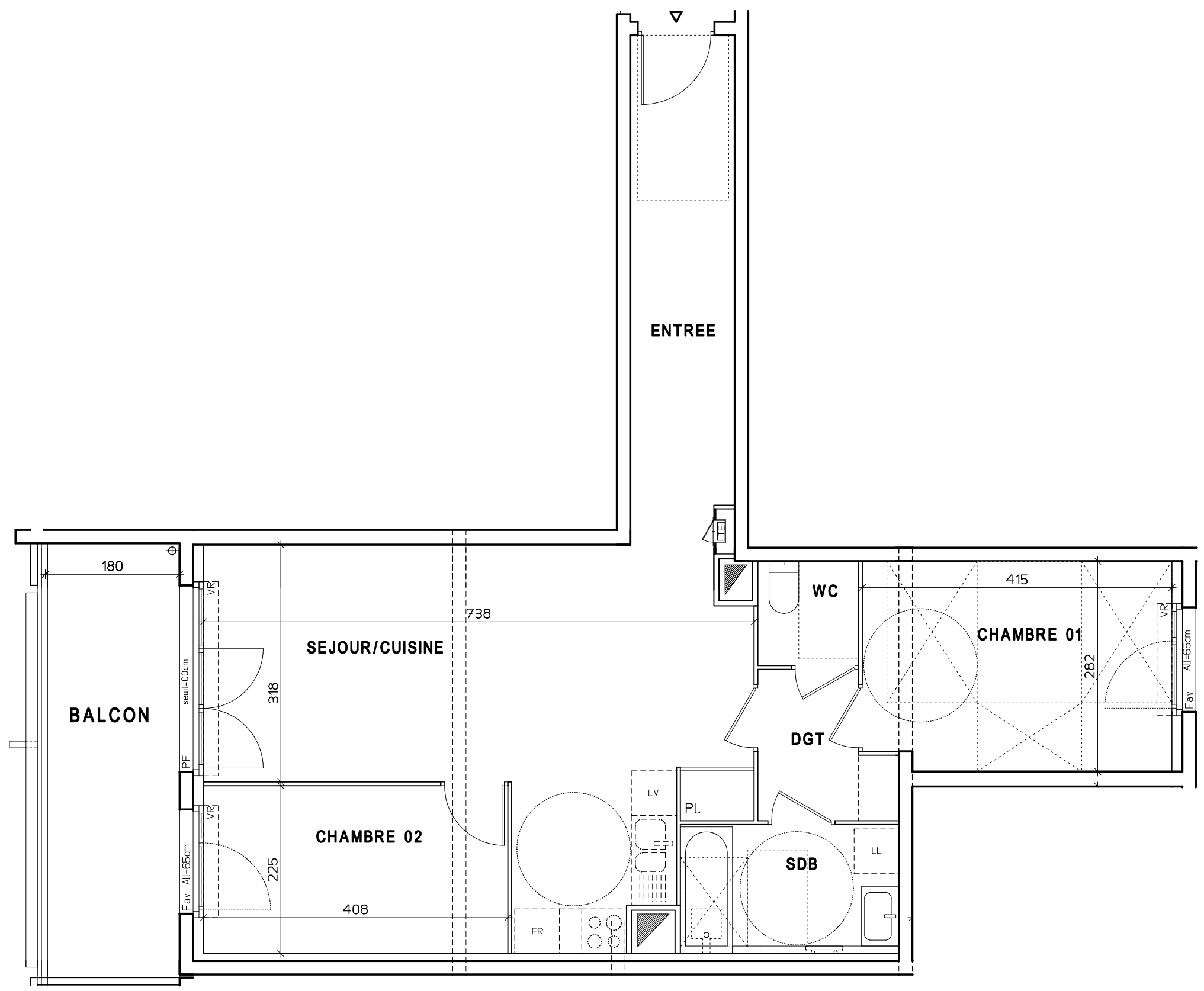
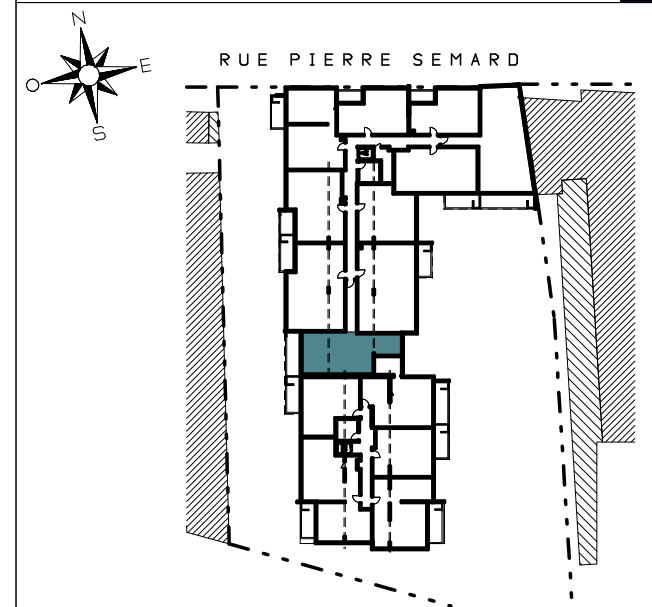


# Le Sémard

rue Pierre Sémard  
38950 - ST MARTIN LE VINOUX

**3 pièces** A203  
Bâtiment A 2ème étage



Surfaces habitables

Réception dont:		37.59 m <sup>2</sup>
Entrée	9.41 m <sup>2</sup>	
Séjour/Cuisine	28.18 m <sup>2</sup>	
Chambre 01		11.52 m <sup>2</sup>
Chambre 02		9.18 m <sup>2</sup>
Dégagement		2.71 m <sup>2</sup>
Salle de Bains		5.07 m <sup>2</sup>
WC		1.89 m <sup>2</sup>

**TOTAL 67.96 m<sup>2</sup>**

Balcon 10.98 m<sup>2</sup>



LEGENDE > PF: Porte-Fenêtre / F: Fenêtre / FAV: Fenêtre Allège Vitrée / VR: Volet Roulant / TE: Tableau Electrique / PL: Placard / CUI: Cuisson / FR: Réfrigérateur / LL: Lave-Linge / LV: Lave-Vaisselle / Soffite, faux-plafond: [hatched box] / Niveau: (0.15)

NOTA: Des modifications sont susceptibles d'être apportées à ce plan en fonction des nécessités techniques de la réalisation, tant en ce qui concerne les dimensions libres que l'équipement. Les surfaces indiquées sont approximatives. Les retombées, soffites, faux-plafonds, canalisations, ballon d'eau chaude, ainsi que l'emplacement des équipements sont figurés à titre indicatif / La surface des placards ou des dressings est incluse dans celle des pièces attenantes.

Michel BENOIT Architecte 10-09-2020 / ind00

PLANS DE VENTE