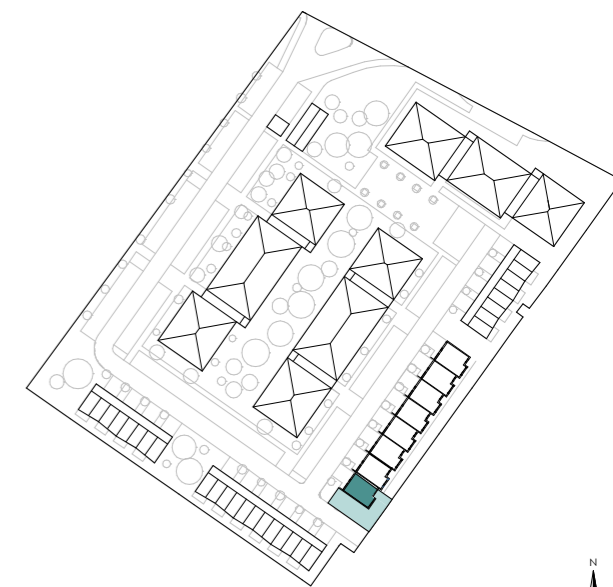


# Karat

37 route de Villeneuve  
31 120 Roques-sur-Garonne

**4 pièces, M208**  
Maisons M2, Rez de chaussée + 1er étage

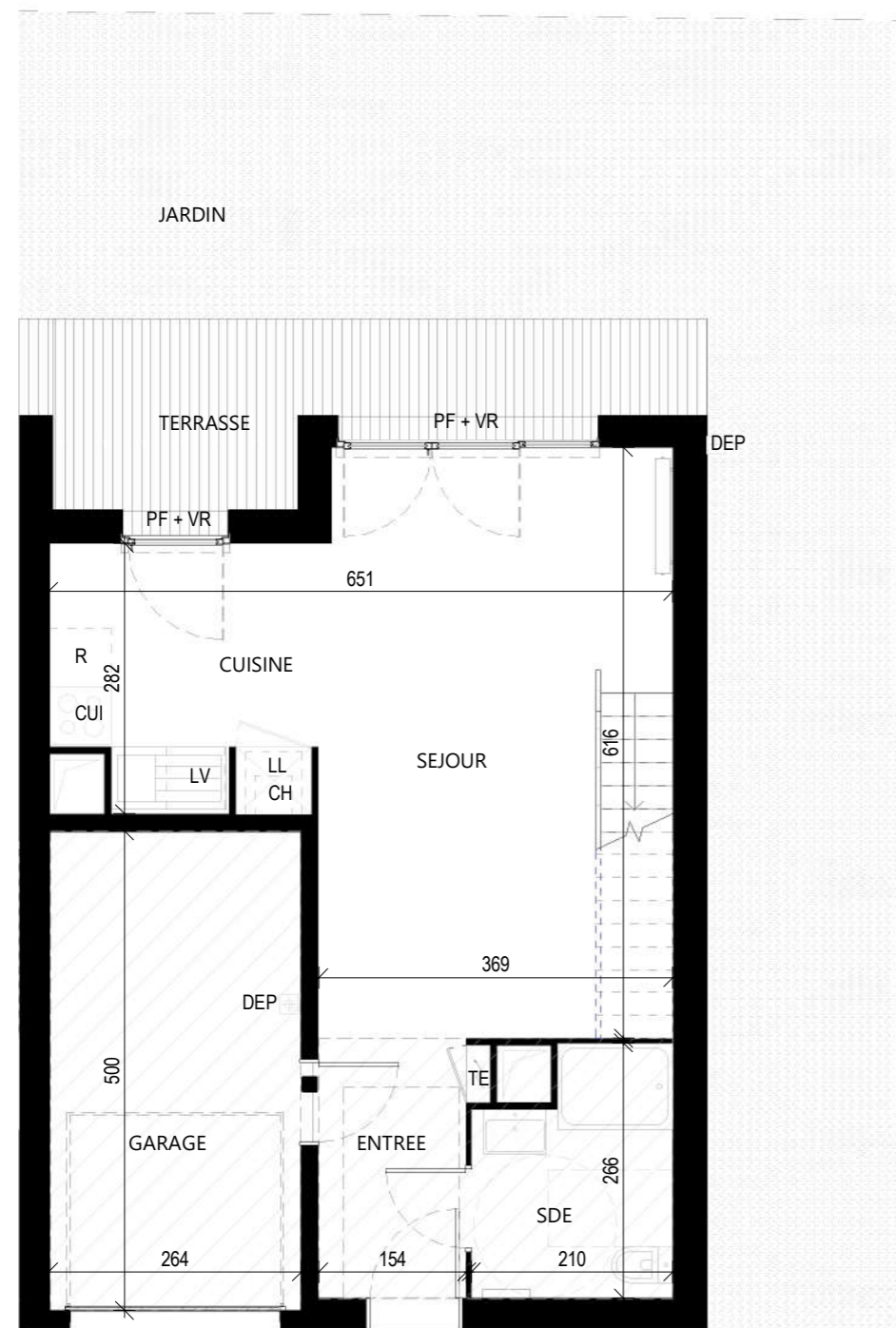
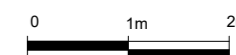


Surfaces habitables

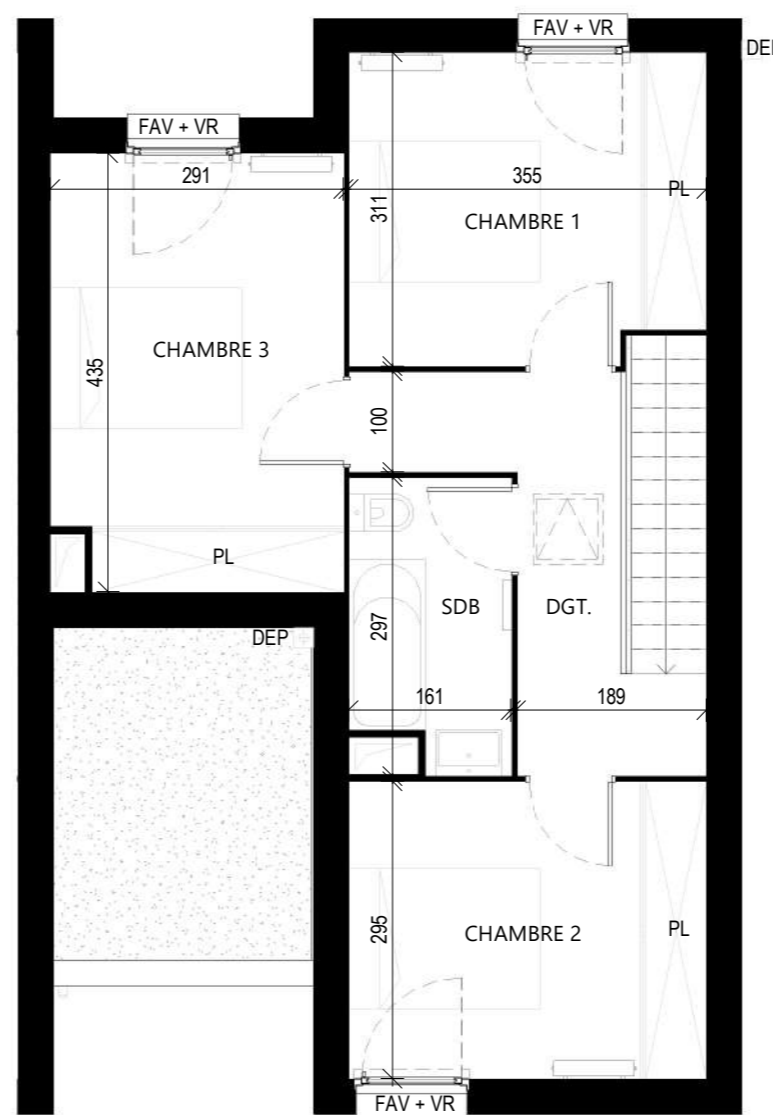
|                            |                      |                      |
|----------------------------|----------------------|----------------------|
| Réception dont:            |                      | 32.43 m <sup>2</sup> |
| Entrée                     | 4.27 m <sup>2</sup>  |                      |
| Séjour                     | 20.76 m <sup>2</sup> |                      |
| Cuisine                    | 7.39 m <sup>2</sup>  |                      |
| Chambre 1                  |                      | 10.74 m <sup>2</sup> |
| Chambre 2                  |                      | 10.47 m <sup>2</sup> |
| Chambre 3                  |                      | 12.38 m <sup>2</sup> |
| Dégagement                 |                      | 9.54 m <sup>2</sup>  |
| Salle d'eau niveau bas     |                      | 4.97 m <sup>2</sup>  |
| Salle de bains niveau haut |                      | 4.43 m <sup>2</sup>  |

**TOTAL 84.97 m<sup>2</sup>**

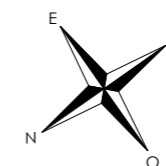
|          |                      |
|----------|----------------------|
| Garage   | 13.19 m <sup>2</sup> |
| Terrasse | 9.40 m <sup>2</sup>  |
| Jardin   | 91.74 m <sup>2</sup> |


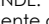
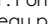
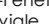
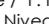
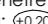
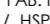
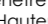


NIVEAU BAS



NIVEAU HAUT



LEGENDE: PF: Porte-Fenêtre / F: Fenêtre / FAB: Fenêtre Allège basse / FAV: Fenêtre Allège vitrée / VR: Volet roulant / GC: Garde-corps / TE: Tableau électrique / PL: Placard / CUI: Cuisson / R: Réfrigérateur / LL: Lave-linge / LV: Lave-vaisselle / CH: Chaudière / DEP: Descente d'eau pluviale / Niveau:  / HSP: Hauteur sous plafond / Soffites, faux plafonds:  / Grille de soufflage sur soffites:  / Grille de reprise:  / Trappe de plafond:  / Retombée de poutre:  / Cloison démontable:  / Gaine technique: 

**NOTA:** Des modifications sont susceptibles d'être apportées à ce plan en fonction des nécessités techniques de la réalisation, tant en ce qui concerne les dimensions libres que l'équipement. Les surfaces indiquées sont approximatives. Les retombées, soffites, faux-plafonds, canalisations, ballon d'eau chaude, ainsi que l'emplacement des équipements sont figurés à titre indicatif. La surface des placards ou des dressing est incluse dans celle des pièces attenantes.