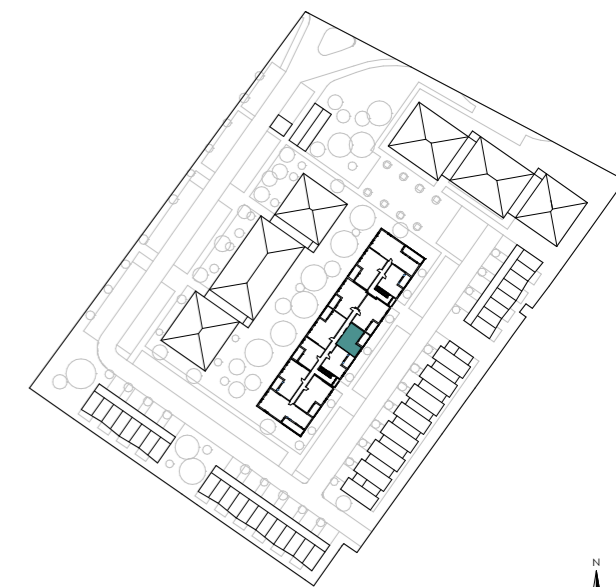


# Karat

37 route de Villeneuve  
31 120 Roques-sur-Garonne

**2 pièces, C212**  
Bâtiment C2, 1er étage

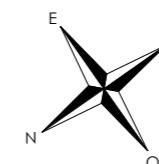
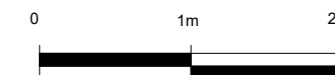



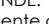
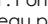
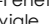
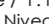
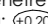
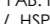
Surfaces habitables

Réception dont:		22.04 m <sup>2</sup>
Entrée	2.61 m <sup>2</sup>	
Séjour - Cuisine	19.42 m <sup>2</sup>	
Chambre		12.15 m <sup>2</sup>
Dégagement		1.27 m <sup>2</sup>
Salle d'eau		4.34 m <sup>2</sup>
WC		1.78 m <sup>2</sup>

**TOTAL 41.58 m<sup>2</sup>**

Loggia 7.52 m<sup>2</sup>



**LEGENDE:** PF: Porte-Fenêtre / F: Fenêtre / FAB: Fenêtre Allège basse / FAV: Fenêtre Allège vitrée / VR: Volet roulant / GC: Garde-corps / TE: Tableau électrique / PL: Placard / CUI: Cuisson / R: Réfrigérateur / LL: Lave-linge / LV: Lave-vaisselle / CH: Chaudière / DEP: Descente d'eau pluviale / Niveau: (+0.20) / HSP: Hauteur sous plafond / Soffites, faux plafonds:  / Grille de soufflage sur soffites:  / Grille de reprise:  / Trappe en plafond:  / Retombée de poutre:  / Cloison démontable:  / Gaine technique: 

**NOTA:** Des modifications sont susceptibles d'être apportées à ce plan en fonction des nécessités techniques de la réalisation, tant en ce qui concerne les dimensions libres que l'équipement. Les surfaces indiquées sont approximatives. Les retombées, soffites, faux-plafonds, canalisations, ballon d'eau chaude, ainsi que l'emplacement des équipements sont figurés à titre indicatif. La surface des placards ou des dressing est incluse dans celle des pièces attenantes.