

## TABLEAU DES SURFACES

### SURFACES HABITABLES

#### REZ-DE-CHAUSSEE

Entrée / Séj. / Cui. / Pl.	37,79 m <sup>2</sup>
Salle d'eau / WC	3,26 m <sup>2</sup>

#### ETAGE 1

Chambre 1	9,48 m <sup>2</sup>
Chambre 2	10,74 m <sup>2</sup>
Chambre 3	9,76 m <sup>2</sup>
Salle de bain	5,62 m <sup>2</sup>
WC	1,59 m <sup>2</sup>
Dégagement	2,63 m <sup>2</sup>

**TOTAL** 80,87 m<sup>2</sup>

### SURFACES UTILISABLES

Garage 19,8 m<sup>2</sup>

**TOTAL** 100,67 m<sup>2</sup>

Surface jardin arrière 53,64m<sup>2</sup>

Surface espace extérieur avant 9,62m<sup>2</sup>

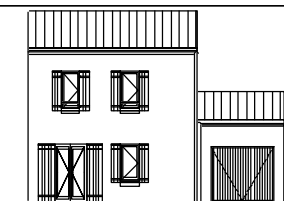
Surface place de parking 16,50m<sup>2</sup>

**SURFACE TOTALE EXTERIEURE** 79,76m<sup>2</sup>

## CONSTRUCTION DE 40 VILLAS LE MOTTET SUD *Côte Mer*

Rue de l'Océan  
17 190 SAINT-GEORGES-D'OLERON

KAUFMAN & BROAD



MAISON mitoyenne - 4 PIECES  
Lot 12

PLAN DE VENTE

### NOMENCLATURE DES PLANS

01 REZ DE CHAUSSEE  
01.1 REZ DE JARDIN  
02 ETAGE  
03 FACADES / PIGNONS  
04 COUPE

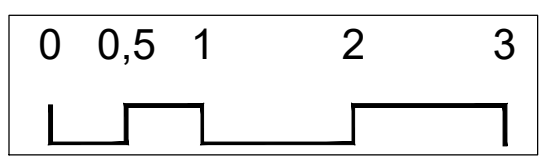
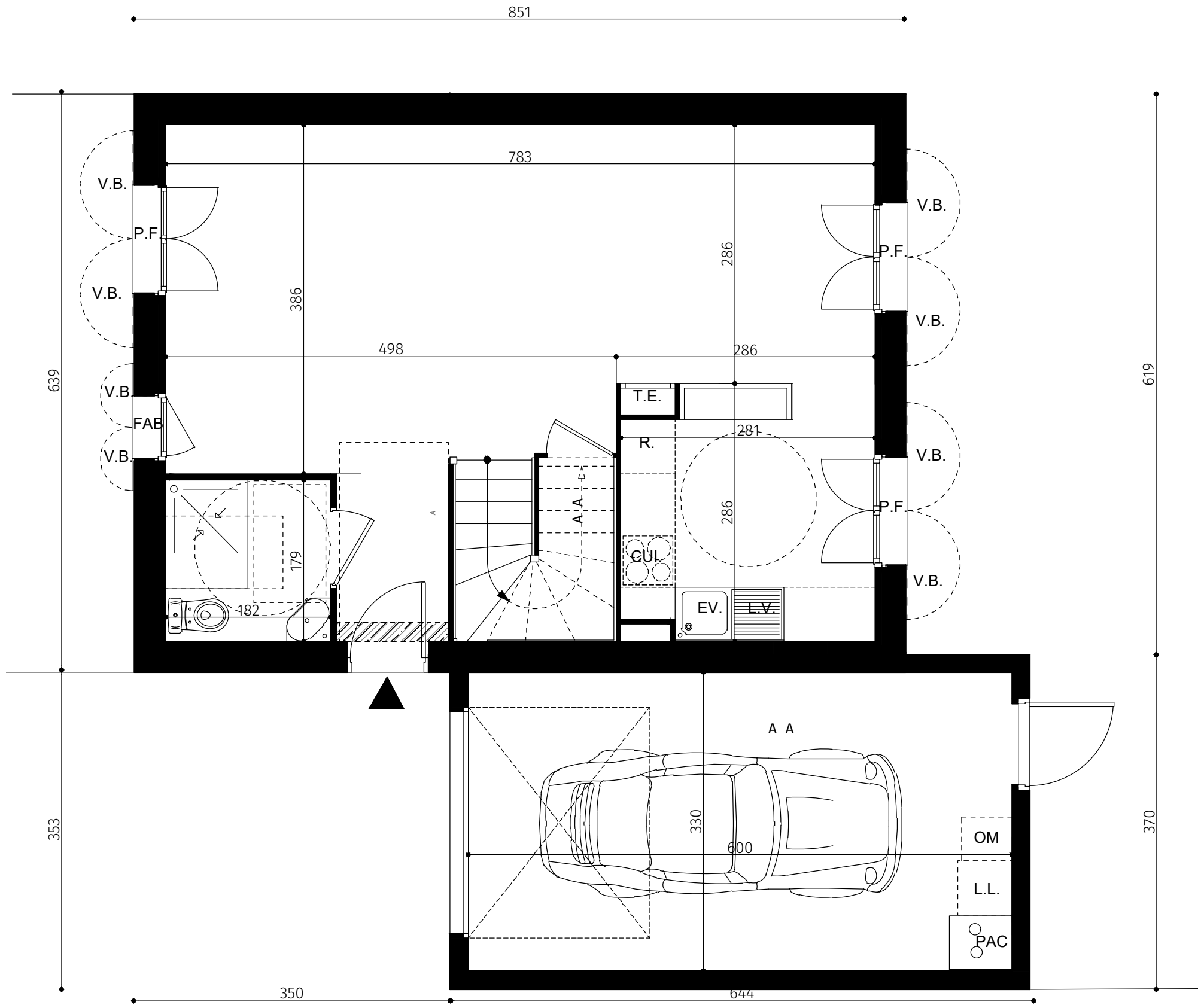
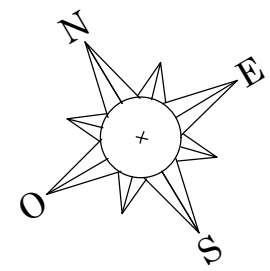
**At** ATELIER 4 LIM  
Architectes Associés

Octobre 2021- Ind 00

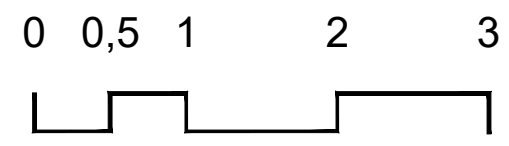
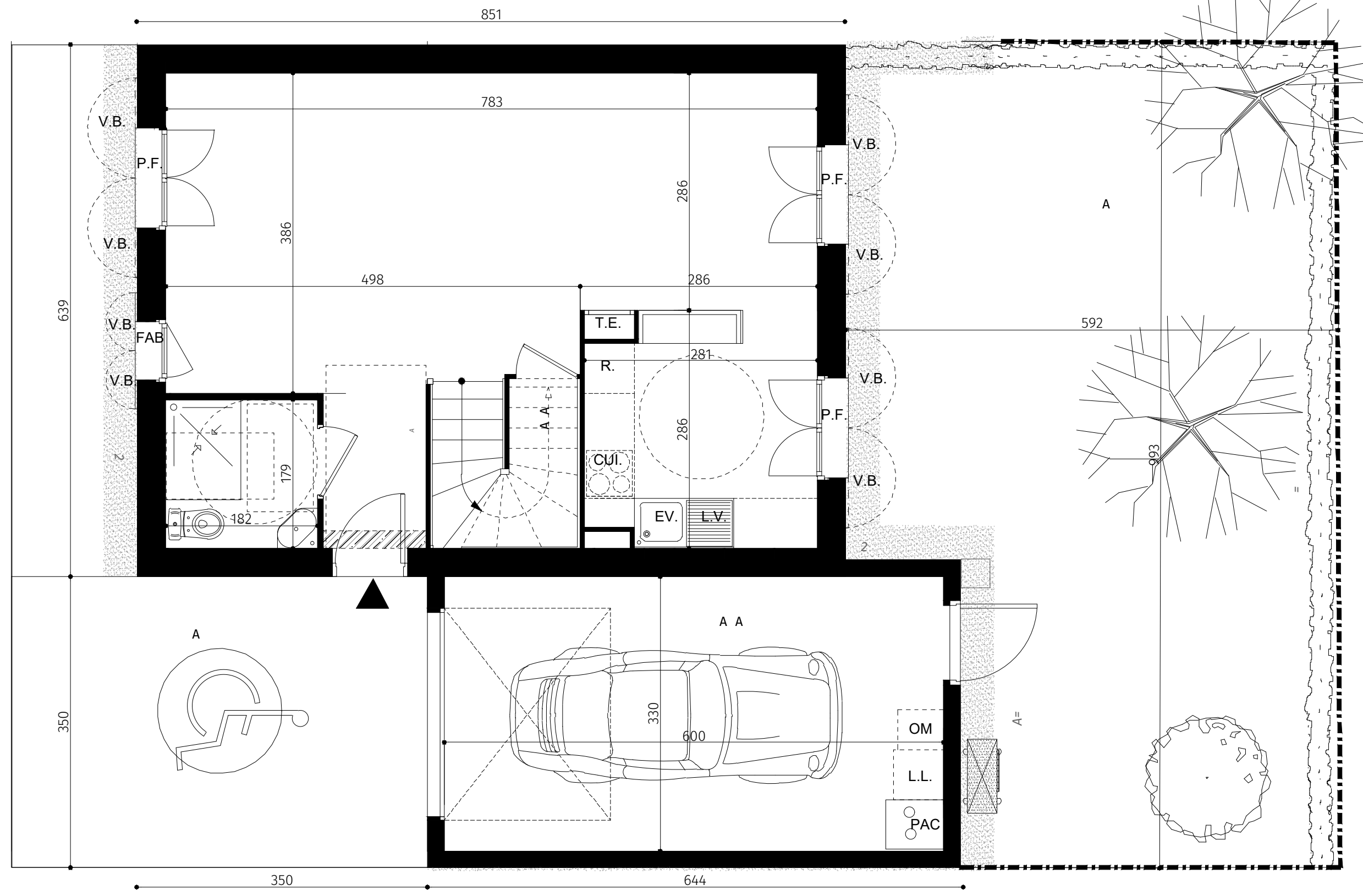
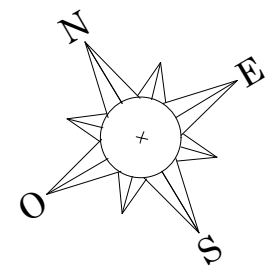
LEGENDE : PF/porte Fenêtre / F:Fenêtre / FAB:Fenêtre Allège Basse / VB : Volet battant / TE: Tableau Electrique / Pl:Placard / CUI: Cuisson / R: Réfrigérateur / LL:Lave Linge / LV:Lave Vaisselle / Soffite, faux plafond :

GAINTE TECHNIQUE : Muret de soutènement: Talus : PAC: Pompe à chaleur /OM: Ordures ménagères

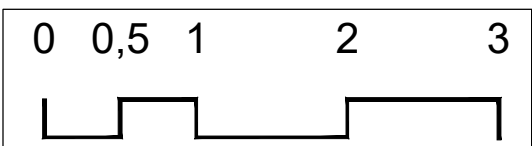
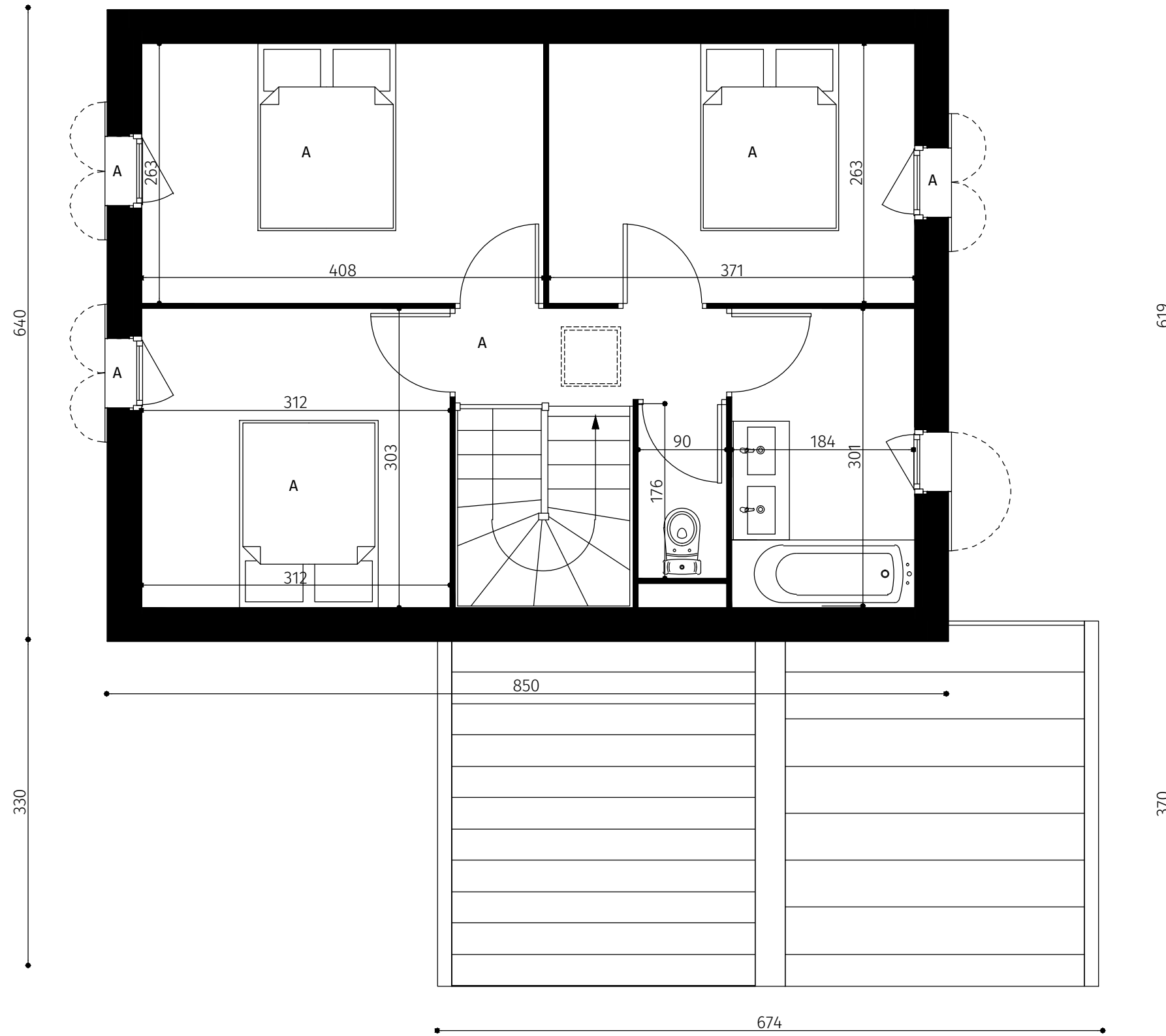
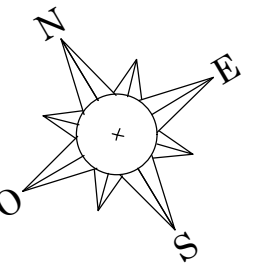
NOTA : Des modifications sont susceptibles d'être apportées à ce plan, en fonction des nécessités techniques de la réalisation, tant en ce qui concerne les dimensions libres que l'équipement. Les surfaces indiquées sont approximatives. Les retombées, soffites, faux-plafonds, canalisations, ballons d'eau chaude, ainsi que l'emplacement des équipements, sont figurés à titre indicatif. Les dimensions de radiateur ou convecteur ne sont pas contractuelles.



REZ-DE-CHAUSSEE	
LOT 12	



REZ-DE-JARDIN	
LOT 12	



ETAGE	
LOT 12	



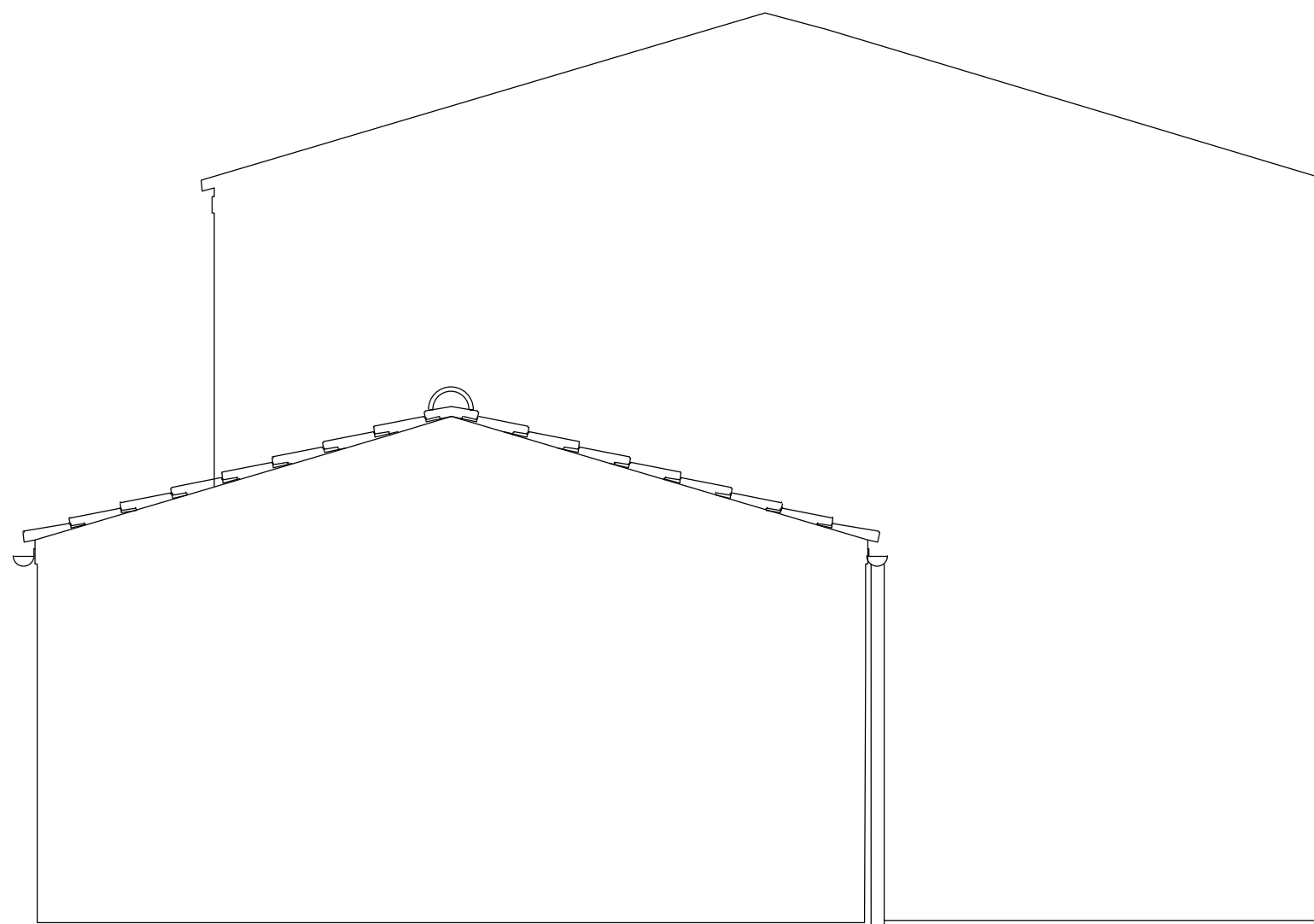
FACADE AVANT



FACADE ARRIERE



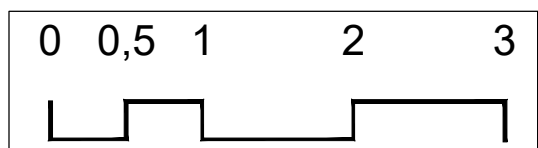
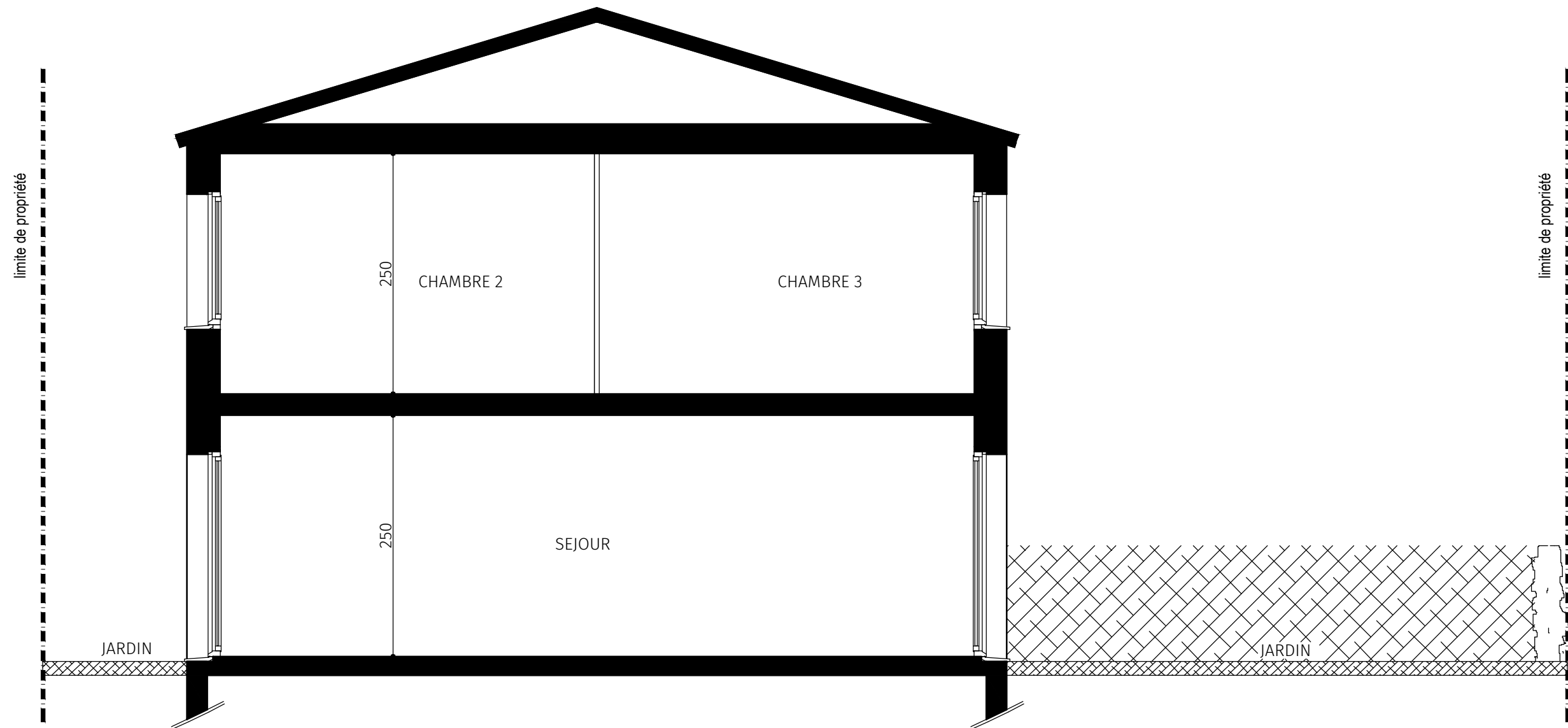
FACADE / PIGNONS	
LOT 12	



PIGNON



FACADES / PIGNONS	
LOT 12	



COUPE	
LOT 12	