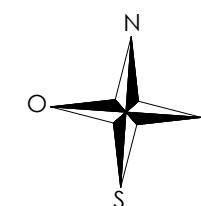
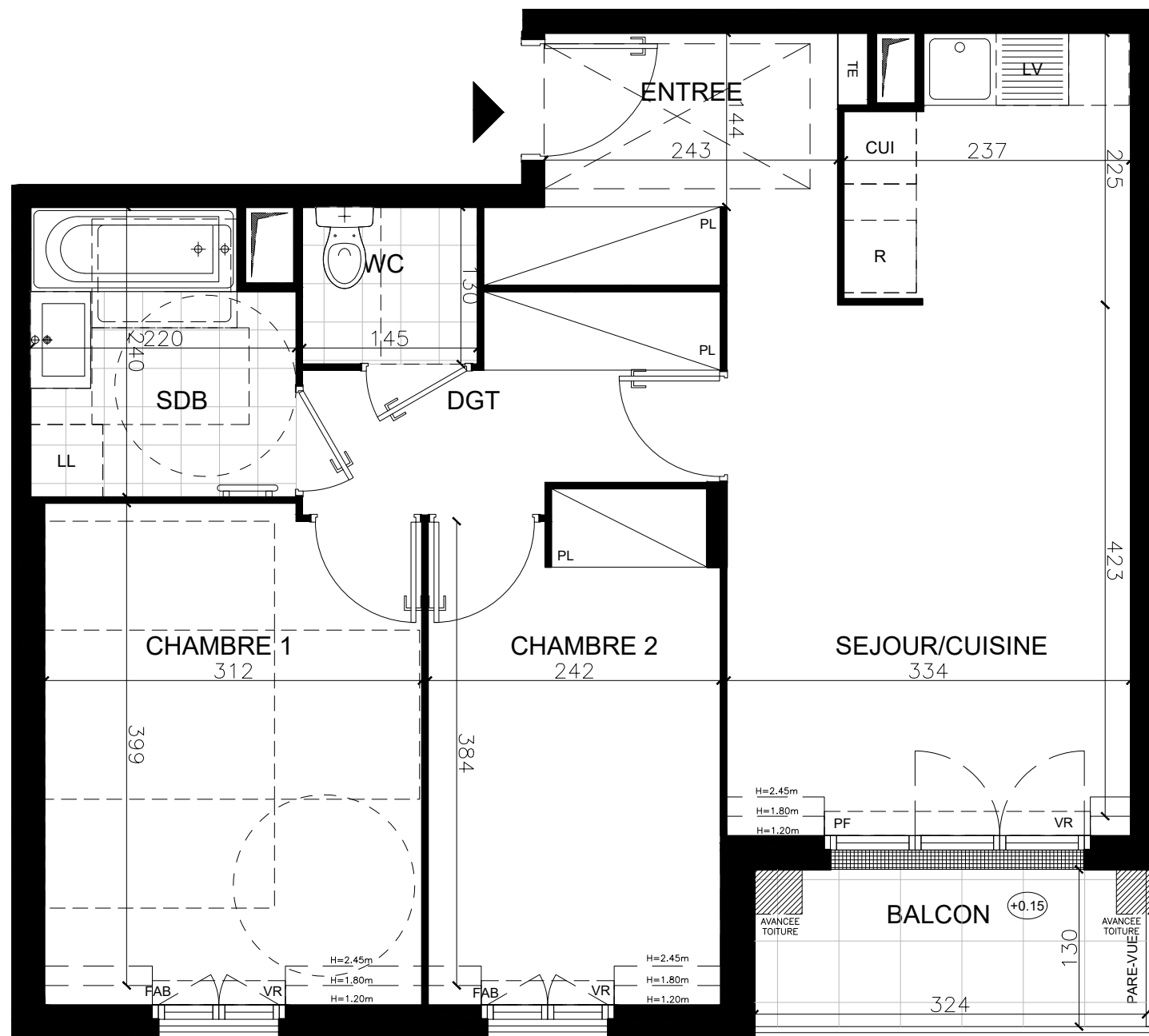
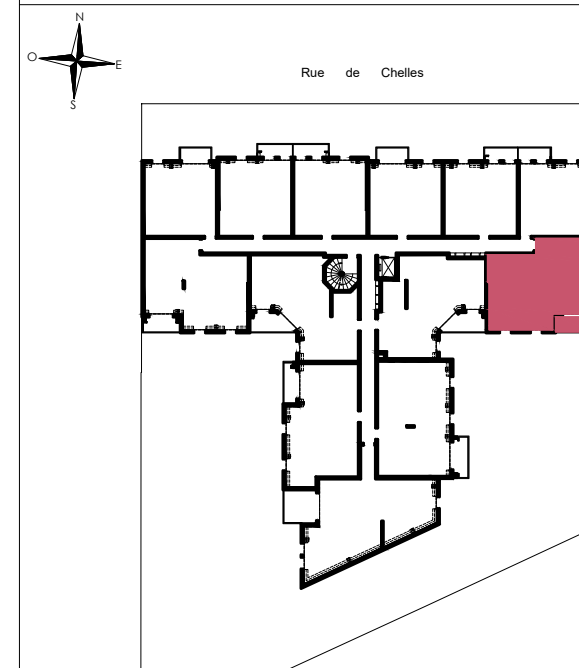


# Villa 17

Rue de Chelles  
77 360 - Vaires-sur-Marne

**3 pièces, A308**  
3ème étage



Environ 2.45m HSP

surfaces habitables

Réception dont:	24.87m <sup>2</sup>
Entrée+PL	- 4.77m <sup>2</sup>
Séjour	- 15.31m <sup>2</sup>
Cuisine	- 4.79m <sup>2</sup>
Chambre 1	12.47m <sup>2</sup>
Chambre 2	9.76m <sup>2</sup>
Dégagement	5.03m <sup>2</sup>
Salle de Bains	4.94m <sup>2</sup>
Wc	1.88m <sup>2</sup>

**TOTAL 58.95m<sup>2</sup>**

Balcon 3.98m<sup>2</sup>



LEGENDE: PF: Porte Fenêtre / F: Fenêtre / FAB: Fenêtre Allège Basse / VR: Volet Roulant / TE: Tableau Electrique / PL: Placard / CUI: Cuisson / R: Réfrigérateur / LL: Lave Linge / LV: Lave Vaisselle / Soffite, faux plafond : / Pelouse : / Niveau (0.15)

**NOTA:** Des modifications sont susceptibles d'être apportées à ce plan en fonction des nécessités techniques de la réalisation, tant en ce qui concerne les dimensions libres et les côtes altimétriques que l'équipement. Les surfaces indiquées sont approximatives. Les retombées, soffites, faux plafonds, canalisations,ballon d'eau chaude, ainsi que l'emplacement des équipements sont figurés à titre indicatif / La surface des placards ou des dressing est incluse dans celle des pièces attenantes