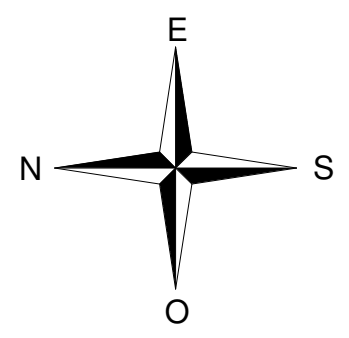
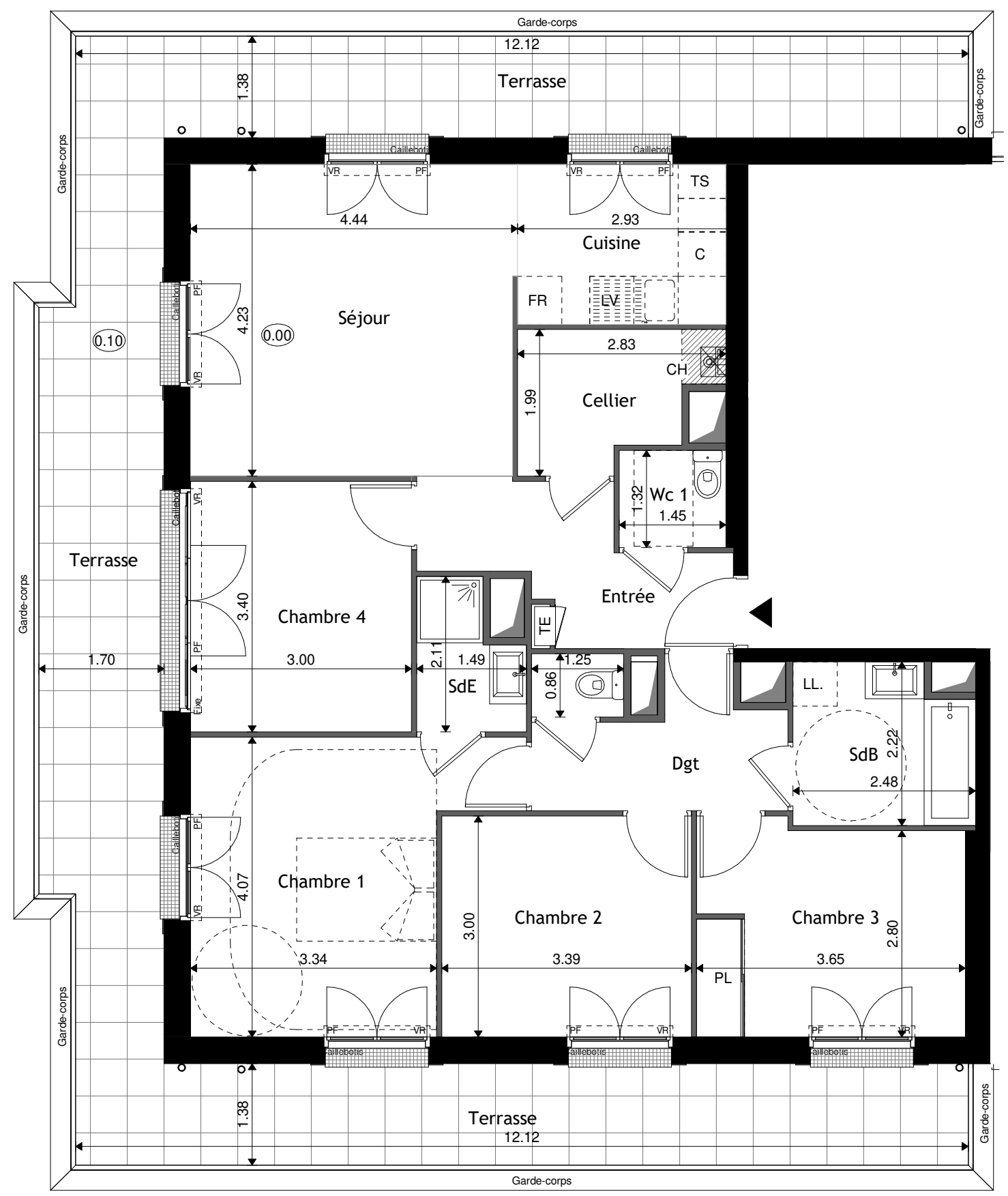
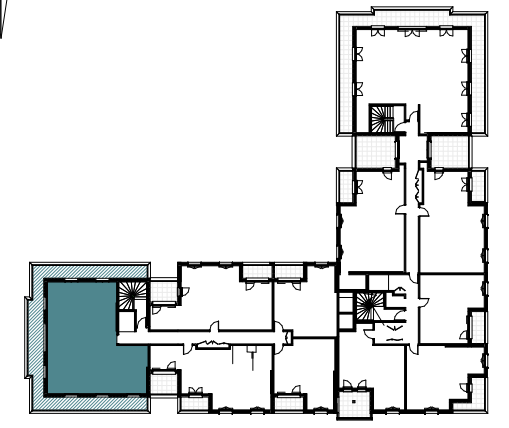


# PARC ROYAL

Rue Charles Barrier  
37540 Saint Cyr sur Loire

**5 pièces, H34**  
Bâtiment A3, 3ème étage



surfaces habitables

Entrée		6.43 m <sup>2</sup>
Réception	dont :	24.73 m <sup>2</sup>
Séjour	18.59 m <sup>2</sup>	
Cuisine	6.14 m <sup>2</sup>	
Chambre 1		14.81 m <sup>2</sup>
Chambre 2		10.17 m <sup>2</sup>
Chambre 3		10.42 m <sup>2</sup>
Chambre 4		10.20 m <sup>2</sup>
SdB		5.15 m <sup>2</sup>
SdE		2.60 m <sup>2</sup>
Wc 1		1.91 m <sup>2</sup>
Wc 2		1.08 m <sup>2</sup>
Dgt		5.17 m <sup>2</sup>
Cellier		4.50 m <sup>2</sup>
<b>TOTAL</b>		<b>97.17 m<sup>2</sup></b>

Terrasse	54.03 m <sup>2</sup>
----------	----------------------



LEGENDE: PF: Porte Fenêtre / F: Fenêtre / FAB: Fenêtre Allège Basse / VR: Volet Roulant / TE: Tableau Electrique / PL: Placard / C: Cuisson / Fr: Réfrigérateur / LL: Lave Linge / LV: Lave Vaisselle / TS: Tri sélectif / BEC: Ballon d'Eau Chaude / Soffite, faux plafond (Ht 220): / Niveau 0.00

**Nota:** Des modifications sont susceptibles d'être apportées à ce plan en fonction des nécessités techniques de la réalisation, tant en ce qui concerne les dimensions libres que l'équipement. Les surfaces indiquées sont approximatives. Les retombées, soffites, faux plafonds, canalisations, ballon d'eau chaude, ainsi que l'emplacement des équipements sont figurés à titre indicatif / La surface des placards ou des dressings est incluse dans celle des pièces attenantes.