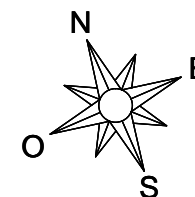
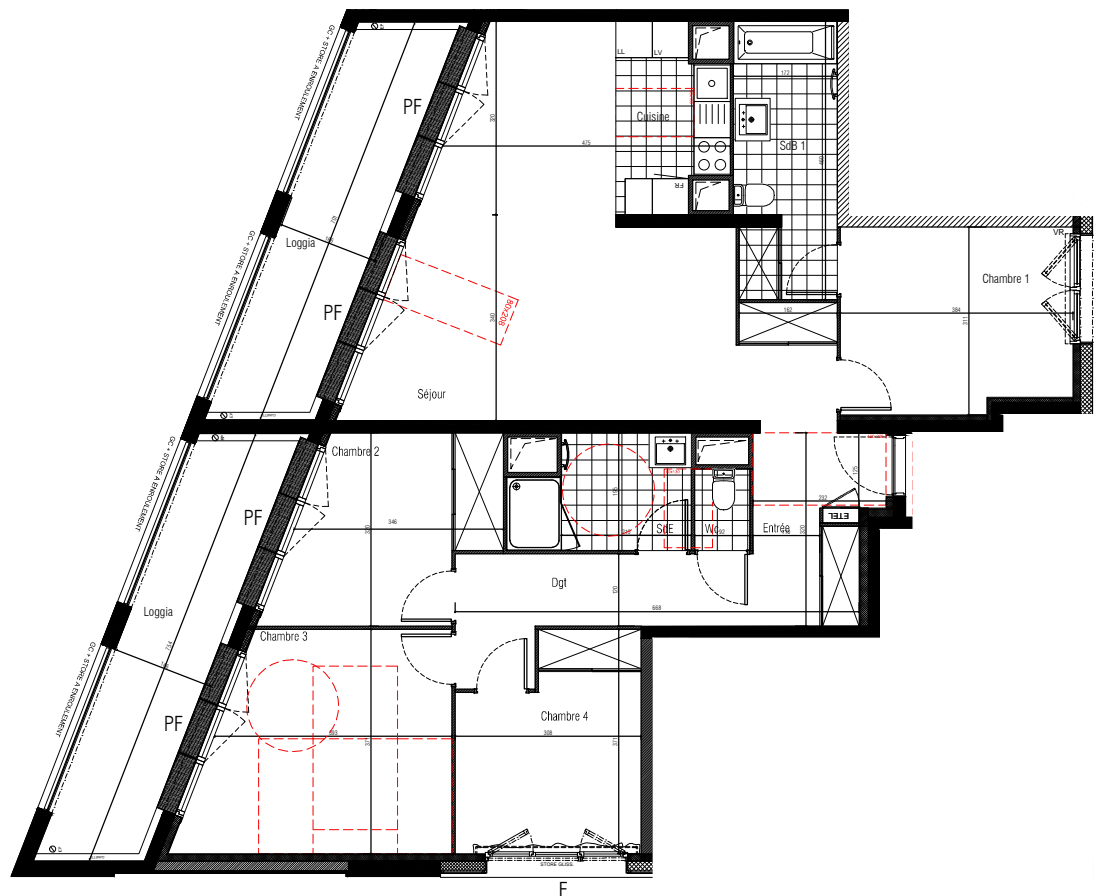
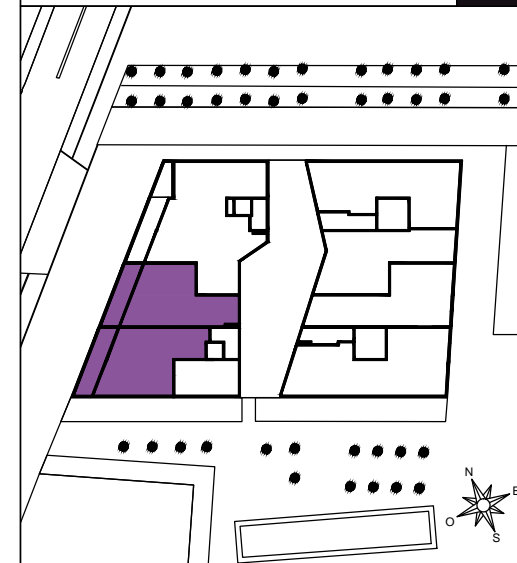


# L'atelier

108 Quai de Brazza  
33 100 - BORDEAUX

5 pièces, 601  
6ème Etage



surfaces habitables

Entrée :	6.30 m <sup>2</sup>
Séjour :	23.10 m <sup>2</sup>
Cuisine:	13.70 m <sup>2</sup>
Chambre 1:	11.50 m <sup>2</sup>
Chambre 2:	10.00 m <sup>2</sup>
Chambre 3:	14.80 m <sup>2</sup>
Chambre 4:	10.00 m <sup>2</sup>
Dégagement:	7.30 m <sup>2</sup>
Salle de Bain 1 + Wc:	7.60 m <sup>2</sup>
Salle d'eau 2:	5.30 m <sup>2</sup>
Wc:	1.20 m <sup>2</sup>
<b>TOTAL</b>	<b>110.80 m<sup>2</sup></b>

LOGGIA	8.70 +9.30 m <sup>2</sup>
--------	---------------------------



LEGENDE: PF: Porte Fenêtre / F: Fenêtre / FAB: Fenêtre Allège Basse / VR: Volet Roulant / TE: Tableau Electrique / PL: Placard / CUI: Cuisson / R: Réfrigérateur / LL: Lave Linge / LV: Lave Vaisselle / Soffite, faux plafond :  / Niveau 

NOTA: Des modifications sont susceptibles d'être apportées à ce plan en fonction des nécessités techniques de la réalisation, tant en ce qui concerne les dimensions libres que l'équipement. Les surfaces indiquées sont approximatives. Les retombées, soffites, faux plafonds, canalisations, ballon d'eau chaude, ainsi que l'emplacement des équipements sont figurés à titre indicatif / La surface des placards ou des dressing est incluse dans celle des pièces attenantes