

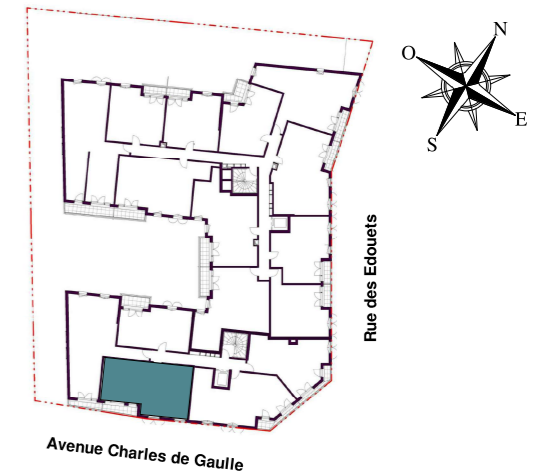
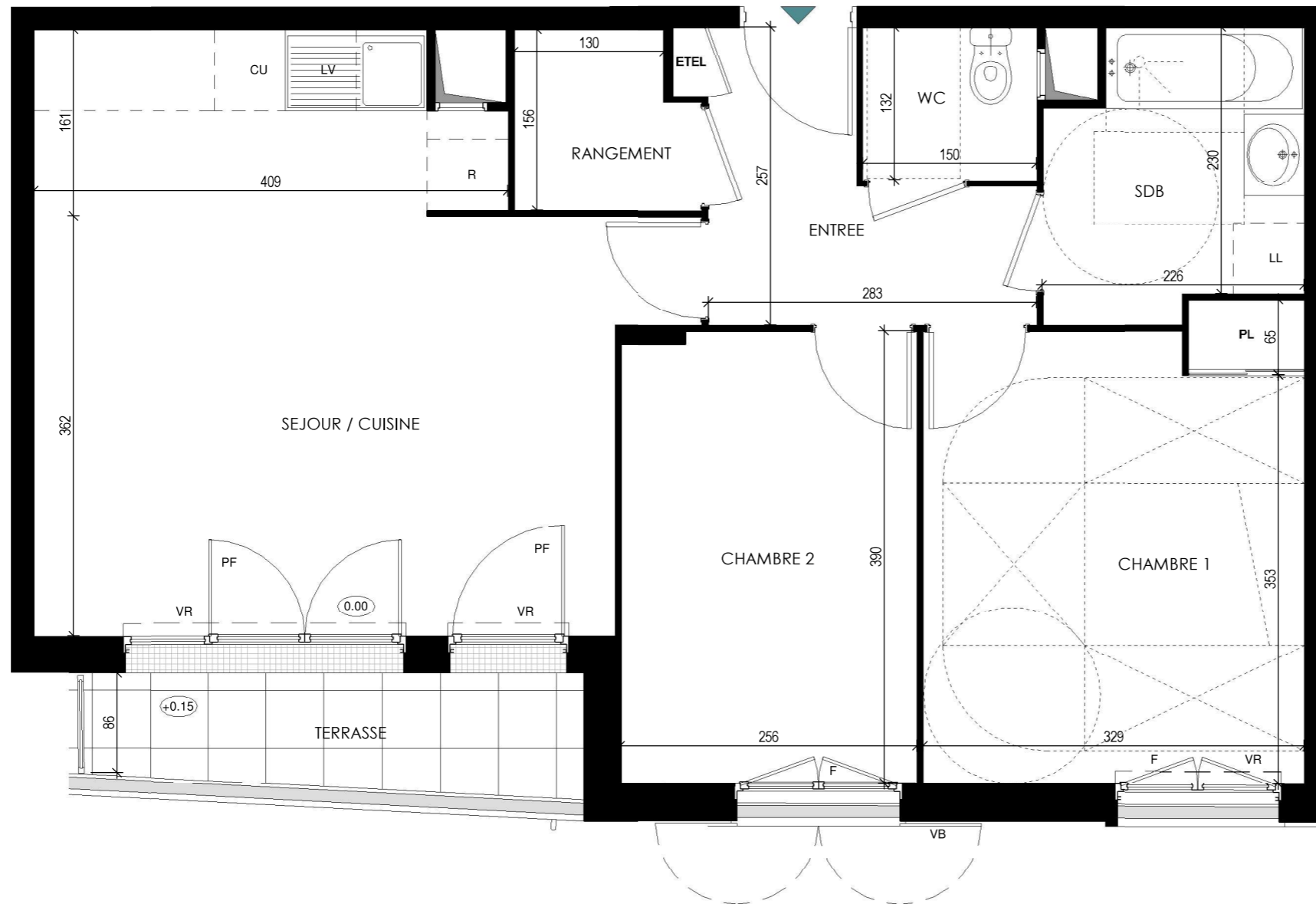
Le Chailly

73-77 av. Charles de Gaulle
& 1 rue des Edouets
91380 - Chilly-Mazarin

3 Pièces, B103

Bâtiment B, 1er étage

KAUFMAN  BROAD



surfaces habitables

Réception dont :		30.06 m ²
Entrée	5.15 m ²	
Séjour/ Cuisine	24.91 m ²	
Chambre 1		13.10 m ²
Chambre 2		9.92 m ²
SdB		5.15 m ²
WC		1.98 m ²
Rangement		2.33 m ²

TOTAL 62.54 m²

Terrasse 4.21 m²



LEGENDE: PF : Porte Fenêtre / F : Fenêtre / FAV : Fenêtre Allège Vitrée / FS : Fenêtre à Soufflet / VR : Volet Roulant / VB : Volet Battant / ETEL : Tableau Electrique / PL : Placard / CU : Cuisson / R : Réfrigérateur / LL : Lave-linge / LV : Lave-vaisselle / Faux-plafond, soffite 

Nota : Des modifications sont susceptibles d'être apportées à ce plan en fonction des nécessités techniques de la réalisation, tant en ce qui concerne les dimensions libres que l'équipement. Les surfaces indiquées sont approximatives. Les retombées, soffites, faux-plafonds, canalisations, ballon d'eau chaude, ainsi que l'emplacement des équipements sont figurés à titre indicatif. La surface des placards et des rangements est incluse dans celle des pièces attenantes.

MASTRANDREAS Architectes | Indice : D | Date : 10/06/2021