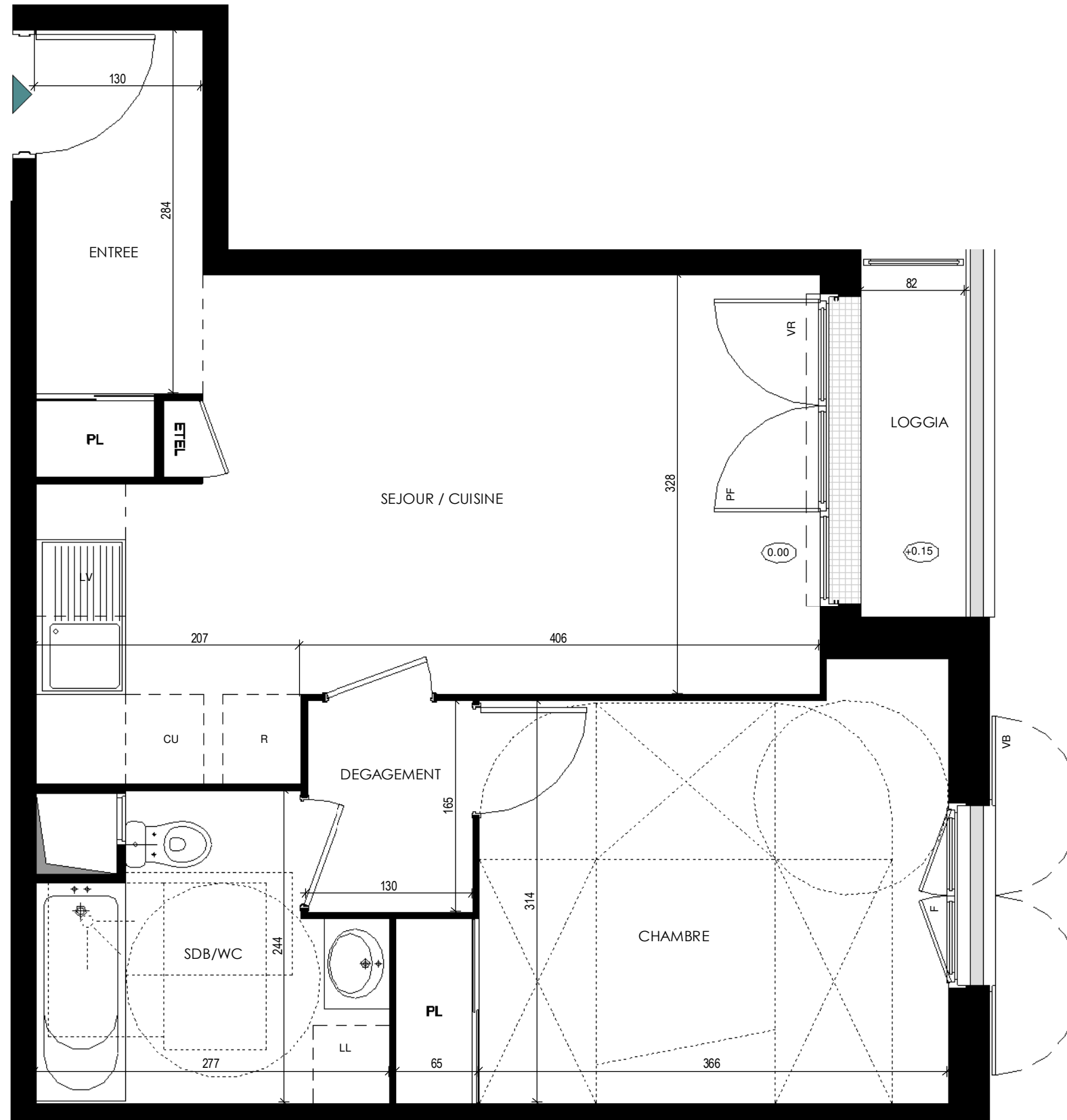
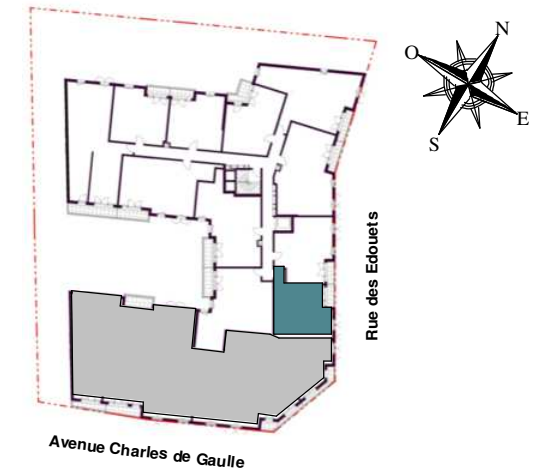


Le Chailly

73-77 av. Charles de Gaulle
& 1 rue des Edouets
91380 - Chilly-Mazarin

2 Pièces, A209

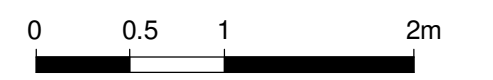
Bâtiment A, 2e étage




surfaces habitables

Réception dont :		23.74 m ²
Entrée	4.29 m ²	
Séjour/ Cuisine	19.45 m ²	
Chambre		12.74 m ²
SdB/WC		5.55 m ²
Dégagement		2.15 m ²
TOTAL		44.18 m²

Loggia	2.26 m ²
--------	---------------------



LEGENDE: PF : Porte Fenêtre / F : Fenêtre / FAV : Fenêtre Allège Vitrée / FS : Fenêtre à Soufflet / VR : Volet Roulant / VB : Volet Battant / ETEL : Tableau Electrique / PL : Placard / CU : Cuisson / R : Réfrigérateur / LL : Lave-linge / LV : Lave-vaisselle / Faux-plafond, soffite 

Nota : Des modifications sont susceptibles d'être apportées à ce plan en fonction des nécessités techniques de la réalisation, tant en ce qui concerne les dimensions libres que l'équipement. Les surfaces indiquées sont approximatives. Les retombées, soffites, faux-plafonds, canalisations, ballon d'eau chaude, ainsi que l'emplacement des équipements sont figurés à titre indicatif. La surface des placards et des rangements est incluse dans celle des pièces attenantes.

MASTRANDREAS Architectes Indice : A Date : 17/11/2020