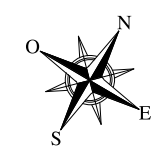
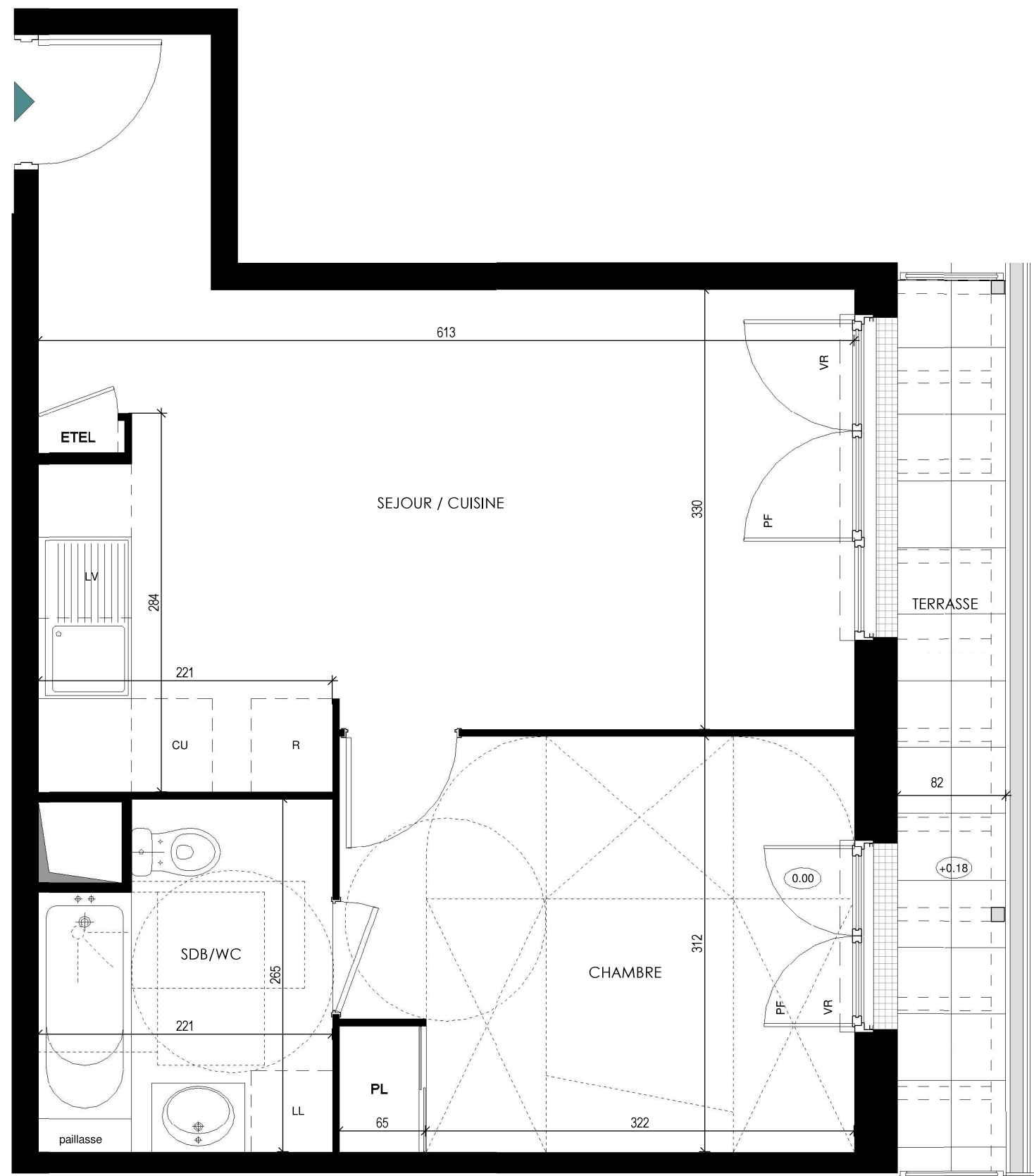
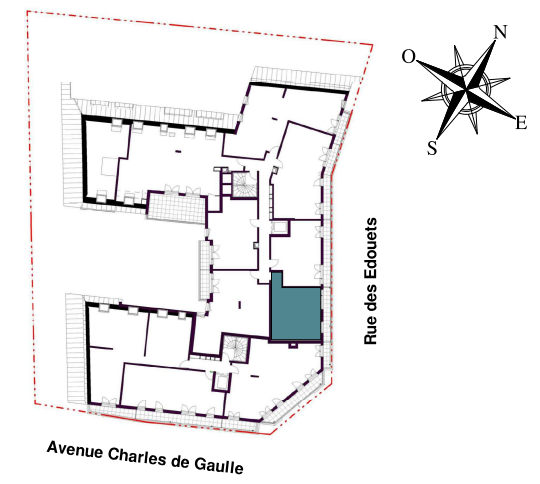


Le Chailly

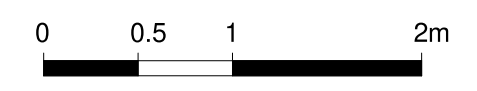
73-77 av. Charles de Gaulle
& 1 rue des Edouets
91380 - Chilly-Mazarin


2 Pièces, A405
Bâtiment A, 4e étage



surfaces habitables

Réception dont :	23.49 m ²
Séjour/ Cuisine	23.49 m ²
Chambre	12.04 m ²
SdB/WC	5.37 m ²
TOTAL	40.90 m²
Terrasse	5.46 m ²



LEGENDE: PF : Porte Fenêtre / F : Fenêtre / FAV : Fenêtre Allège Vitree / FS : Fenêtre à Soufflet / VR : Volet Roulant / VB : Volet Battant / ETEL : Tableau Electrique / PL : Placard / CU : Cuisson / R : Réfrigérateur / LL : Lave-linge / LV : Lave-vaisselle / Faux-plafond, soffite 

Nota : Des modifications sont susceptibles d'être apportées à ce plan en fonction des nécessités techniques de la réalisation, tant en ce qui concerne les dimensions libres que l'équipement. Les surfaces indiquées sont approximatives. Les retombées, soffites, faux-plafonds, canalisations, ballon d'eau chaude, ainsi que l'emplacement des équipements sont figurés à titre indicatif. La surface des placards et des rangements est incluse dans celle des pièces attenantes.

MASTRANDREAS Architectes | Indice : D | Date : 10/06/2021