

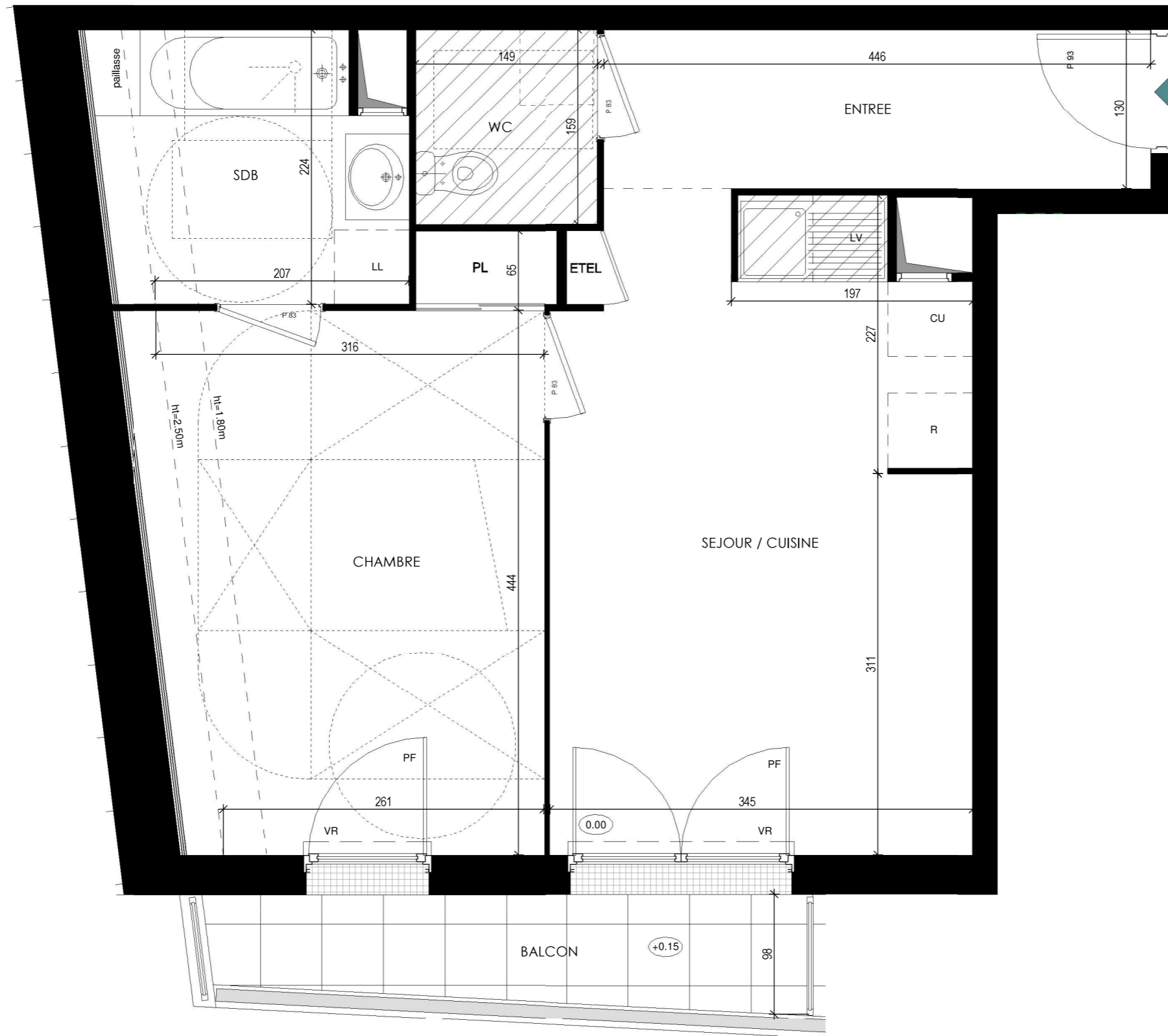
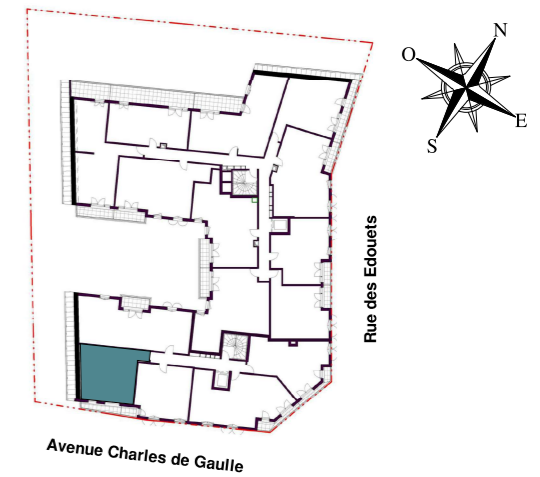
Le Chailly

73-77 av. Charles de Gaulle
& 1 rue des Edouets
91380 - Chilly-Mazarin

2 Pièces, B304

Bâtiment B, 3e étage

KAUFMAN  BROAD

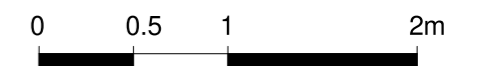


surfaces habitables

Réception dont :	23.44 m ²
Entrée	5.80 m ²
Séjour/ Cuisine	17.64 m ²
Chambre	13.57 m ²
SdB	4.61 m ²
WC	2.37 m ²

TOTAL 43.99 m²

Balcon 4.21 m²



LEGENDE: PF : Porte Fenêtre / F : Fenêtre / FAV : Fenêtre Allège Vitree / FS : Fenêtre à Soufflet / VR : Volet Roulant / VB : Volet Battant / ETEL : Tableau Electrique / PL : Placard / CU : Cuisson / R : Réfrigérateur / LL : Lave-linge / LV : Lave-vaisselle / Faux-plafond, soffite 

Nota : Des modifications sont susceptibles d'être apportées à ce plan en fonction des nécessités techniques de la réalisation, tant en ce qui concerne les dimensions libres que l'équipement. Les surfaces indiquées sont approximatives. Les retombées, soffites, faux-plafonds, canalisations, ballon d'eau chaude, ainsi que l'emplacement des équipements sont figurés à titre indicatif. La surface des placards et des rangements est incluse dans celle des pièces attenantes.

MASTRANDREAS Architectes
Indice : D Date : 10/06/2021