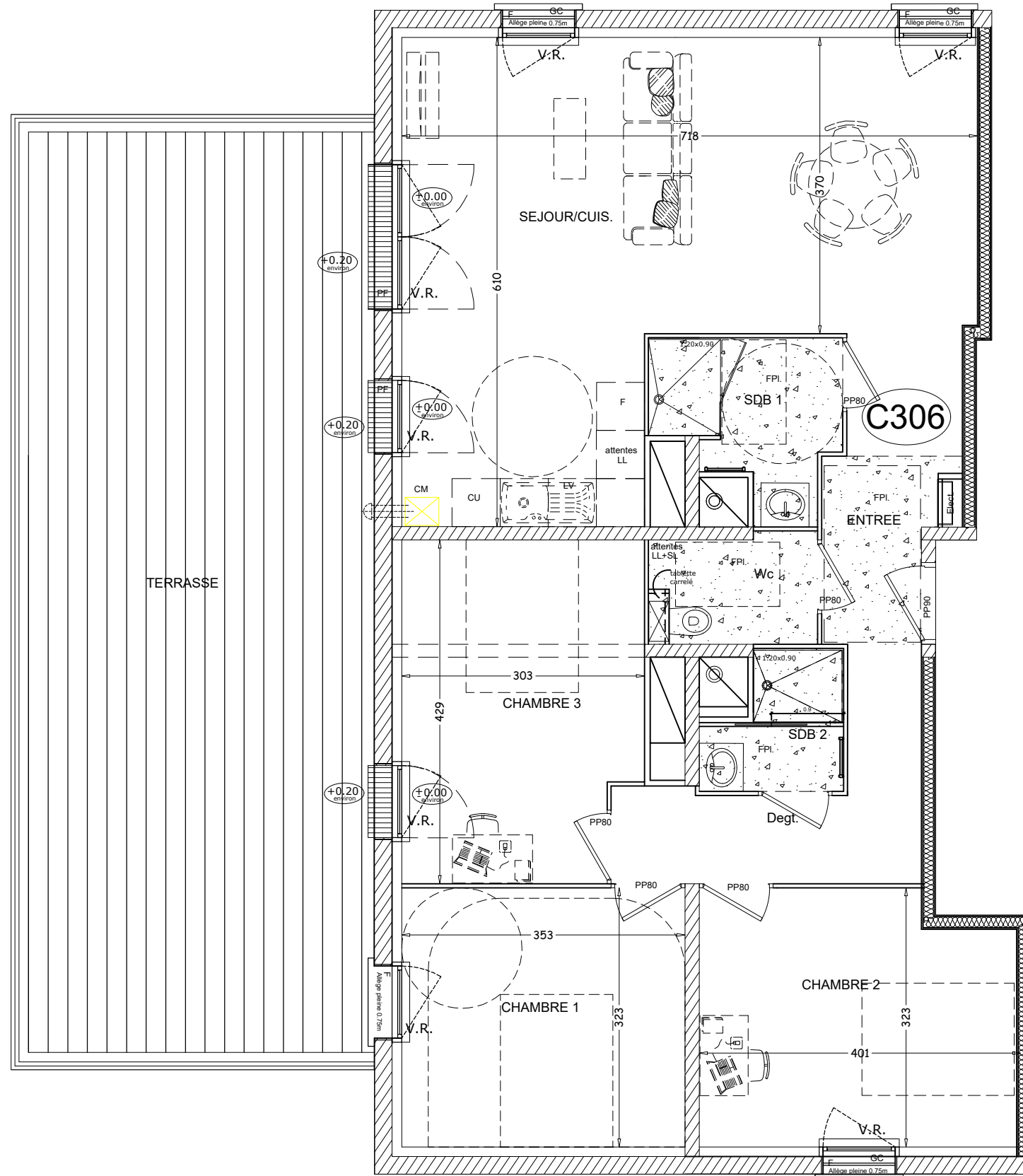


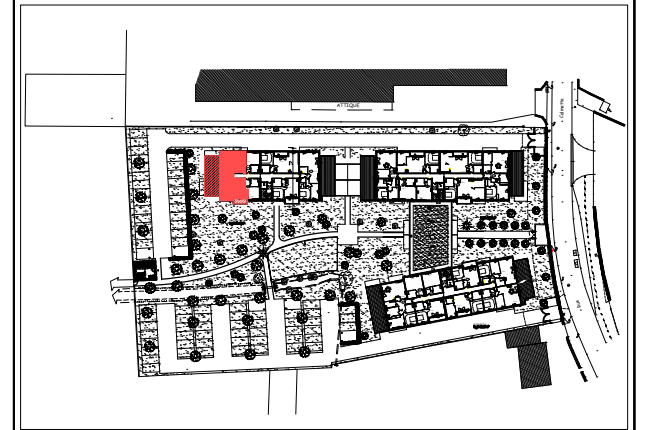
- F. = Fenêtres ouvrant à la française
- PF = Portes fenêtres ouvrant à la française.
- [Symbol] = Soffite ou faux-plafond
- VR = Volet Roulant
- VRM = Volet Roulant Motorisé
- CM = Chaudière individuelle murale
- DIT = Douche à l'italienne
- PP90 = Porte palière de 90
- PV90 = Porte séjour/entrée avec oculus de 90
- PP80 = Porte pleine de distribution de 80
- GC = Garde - corps
- PL = Placard sans aménagement intérieur
- +0.00 = Niveau plancher/jardin/terrasse/balcon



NOTA: Des modifications sont susceptibles d'être apportées à ce plan en fonction des nécessités techniques et administratives lors de la réalisation, pour les dimensions libres, positions des baies et équipements. Les surfaces données sont approximatives. La surface des placards est incluse dans la surface des pièces attenantes sauf précisions. Les retombées, soffites, faux-plafonds, emplacements des équipements sont représentés à titre indicatifs. Les surfaces habitables sont conformes au décret du 23 Mars 1997 ( Art. 4.,1 ).  
 DCE EN COURS D'ELABORATION  
 Le réservataire reconnaît avoir pris connaissance de l'avertissement suivant : des modifications sont susceptibles d'être apportées aux plans des appartements en fonction des nécessités techniques de la réalisation, tant en ce qui concerne les dimensions libres que l'équipement.

# "Résidence Les DAUPHINS"

8, Rue CALMETTE  
 14120 MONDEVILLE



LOGT. C306 T4 Niveau Attique

## SURFACES HABITABLES

Séjour/Cuisine	33.80 m <sup>2</sup>
Chambre 1	11.41 m <sup>2</sup>
Chambre 2	12.16 m <sup>2</sup>
Chambre 3	12.38 m <sup>2</sup>
SDB 2	2.55 m <sup>2</sup>
SDB 1	4.24 m <sup>2</sup>
Entrée	5.52 m <sup>2</sup>
Dégagement	6.12 m <sup>2</sup>
Wc	2.66 m <sup>2</sup>
<b>TOTAL</b>	<b>90.84m<sup>2</sup></b>
Terrasse	49.48 m <sup>2</sup>

Date : 17-04-2018

Modifié le : 12-07-2021

Maitre d'ouvrage:



70 Avenue de l'Hippodrome  
 14000 CAEN  
 Tel. 02 31 08 34 88 - Fax. 02 31 08 34 99

