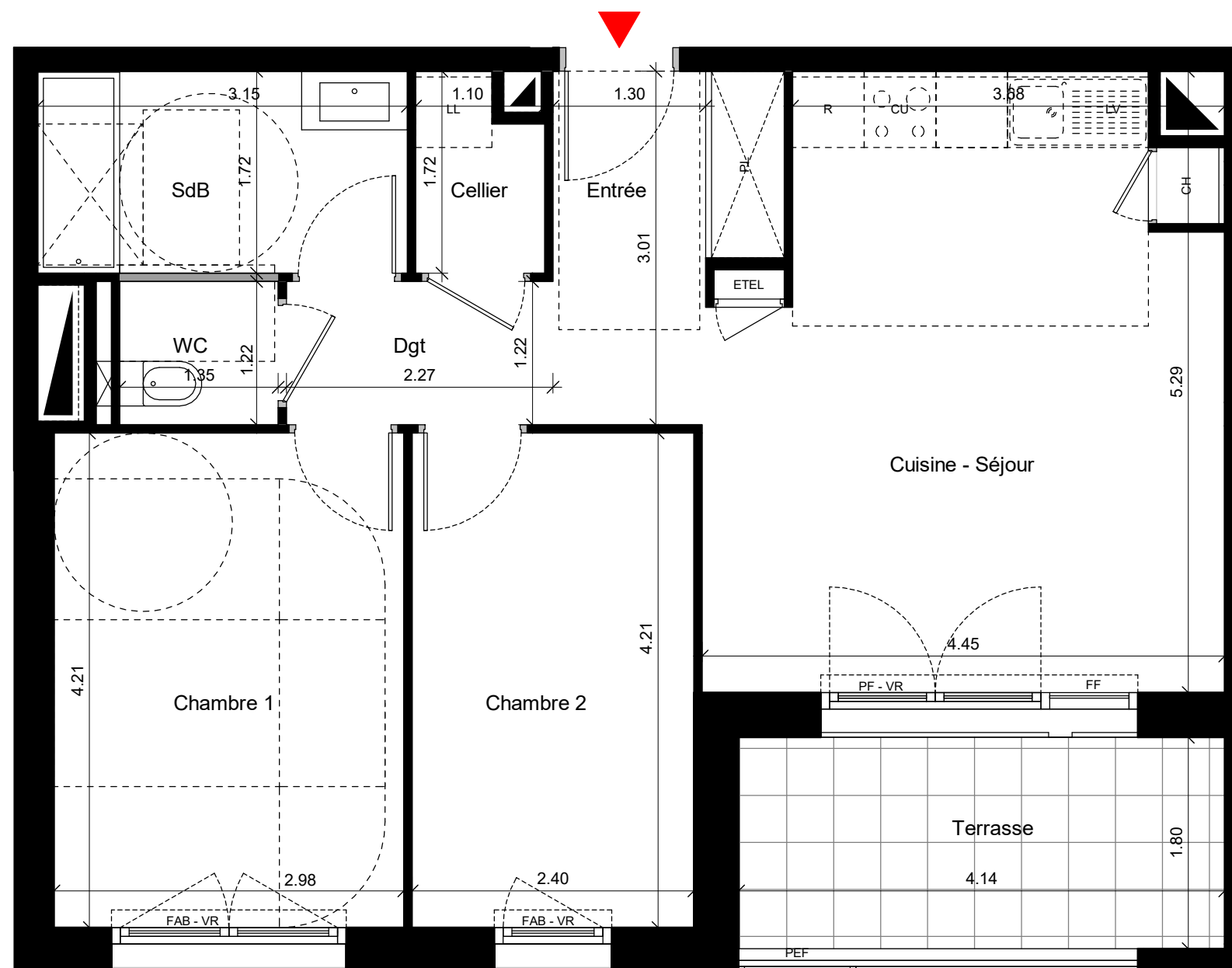
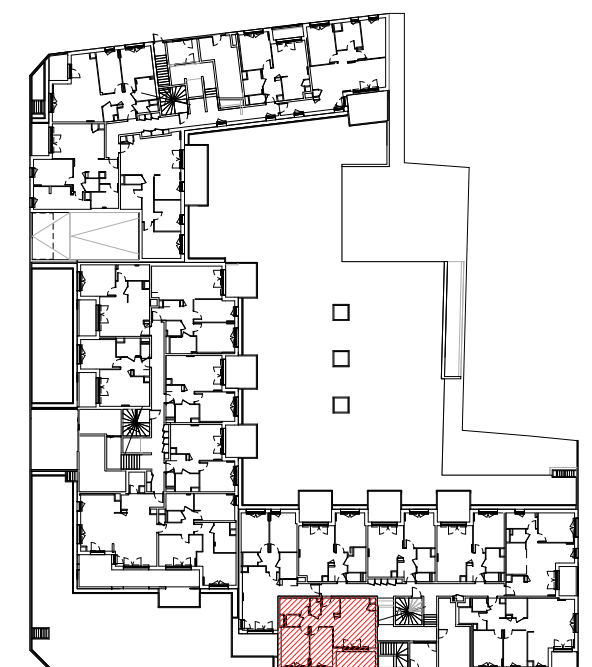




## New Hastings

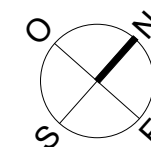
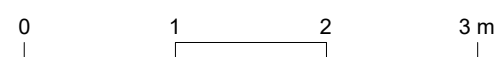
CONSTRUCTION D'UN ENSEMBLE IMMOBILIER

Bâtiment C3  
Appartement n° 307  
3 pièces, RDC



### LEGENDE

- VR: Volet roulant
- PF: Porte fenêtre
- F: Fenêtre
- FAB: Fenêtre allège Basse
- FF: Fenêtre fixe
- JAR: Jardinière
- ETEL: Tableau électrique
- PEF: Persienne fixe
- PEC: Persienne coulissante
- PV: Pare-vue
-  Faux plafond
-  Cloison démontable



**NOTA:** Des modifications sont susceptibles d'être apportées à ce plan en fonction des nécessités techniques de la réalisation, tant en ce qui concerne les dimensions libres que l'équipement. Les surfaces indiquées sont approximatives. Les retombées, soffites, faux plafonds, canalisations, ballon d'eau chaude, ainsi que l'emplacement des équipements sont figurés à titre indicatif

|                                |                            |
|--------------------------------|----------------------------|
| Entrée                         | 3.39 m <sup>2</sup>        |
| Dgt                            | 4.32 m <sup>2</sup>        |
| Cuisine - Séjour               | 21.52 m <sup>2</sup>       |
| Chambre 1                      | 12.55 m <sup>2</sup>       |
| Chambre 2                      | 10.10 m <sup>2</sup>       |
| WC                             | 1.65 m <sup>2</sup>        |
| SdB                            | 5.42 m <sup>2</sup>        |
| Cellier                        | 1.69 m <sup>2</sup>        |
| <b>TOTAL SURFACE HABITABLE</b> | <b>60.64 m<sup>2</sup></b> |
| <br>                           |                            |
| Terrasse                       | 7.45 m <sup>2</sup>        |
|                                | 7.45 m <sup>2</sup>        |

Nota: La surface des placards est incluse dans celle des pièces attenantes

JUILLET 2021

INDICE: F