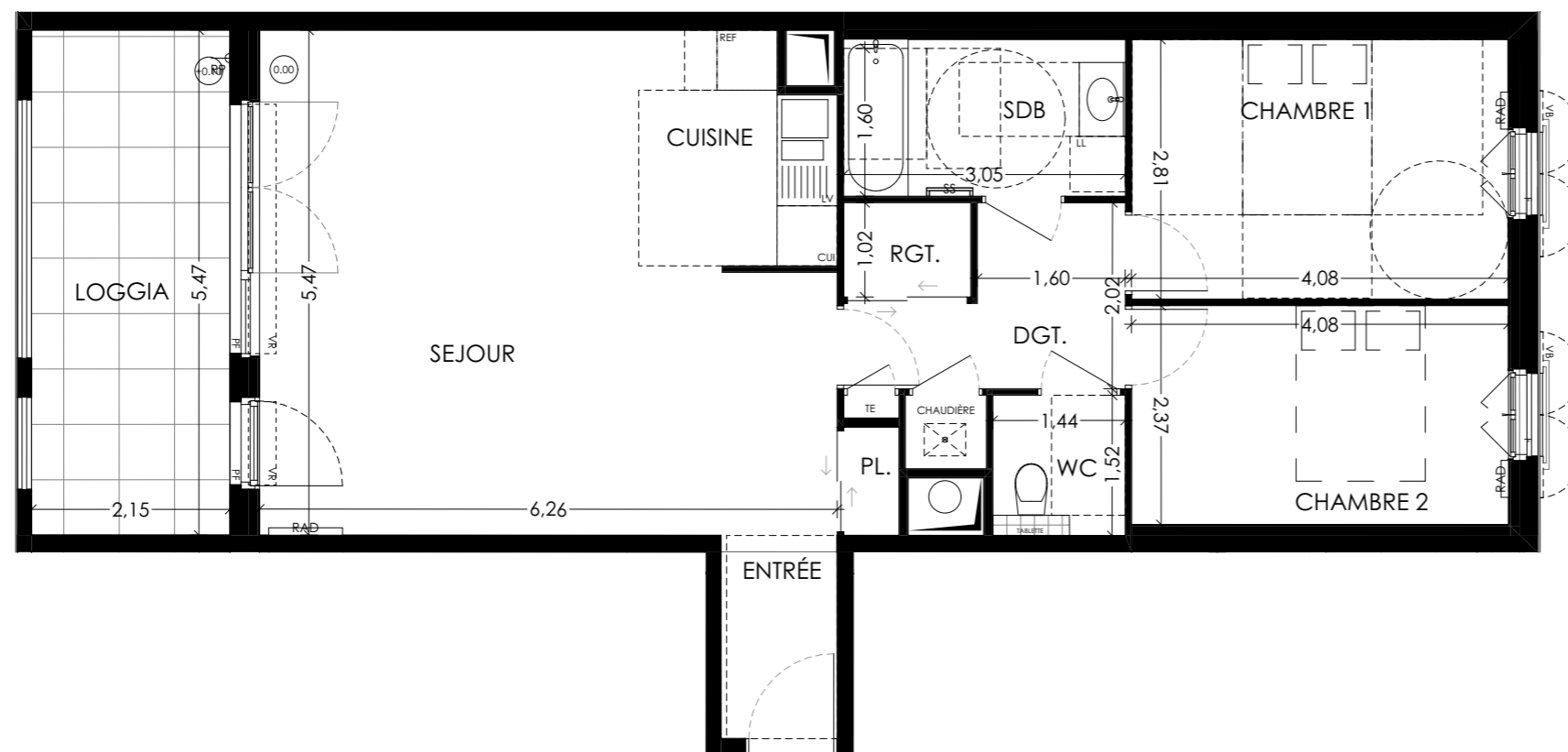
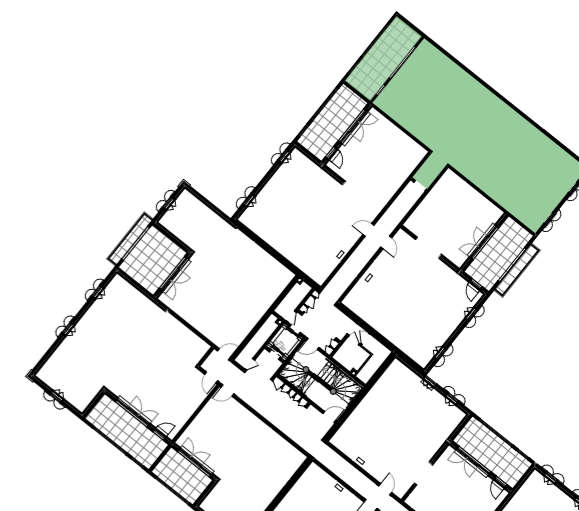


HARMONIE

Cœur Jardin

ZAC du Parc de la Duranne
Allée Etienne Lambert
13100 AIX-EN-PROVENCE

3 pièces, A312
Bâtiment A3, 1^{er} étage



surfaces habitables

Réception dont :	37,26
Entrée	4,97
Séjour	27,19
Cuisine	5,10
Chambre 1	11,47
Chambre 2	9,89
Dégagement	5,33
SDB	5,19
WC	2,00
Rangement	1,41

TOTAL 72,55 m²

Loggia 11,76



LEGENDE: PF: Porte Fenêtre / F: Fenêtre / FAB: Fenêtre Allège Basse / VR: Volet Roulant / VB: Volet Battant / TE: Tableau Electrique / PL: Placard / CUI: Cuisson / R: Réfrigérateur / LL: Lave Linge / LV: Lave Vaisselle / Soffite, faux plafond

NOTA: Des modifications sont susceptibles d'être apportées à ce plan en fonction des nécessités techniques de la réalisations, tant en ce qui concerne les dimensions libres que l'équipement. Les surfaces indiquées sont approximatives. les retombées, soffites, faux plafonds, canalisations, ballon d'eau chaude, ainsi que l'emplacement des équipements sont figurés à titre indicatif / La surface des placards ou des dressings est incluse dans celle des pièces attenantes

20/04/2021