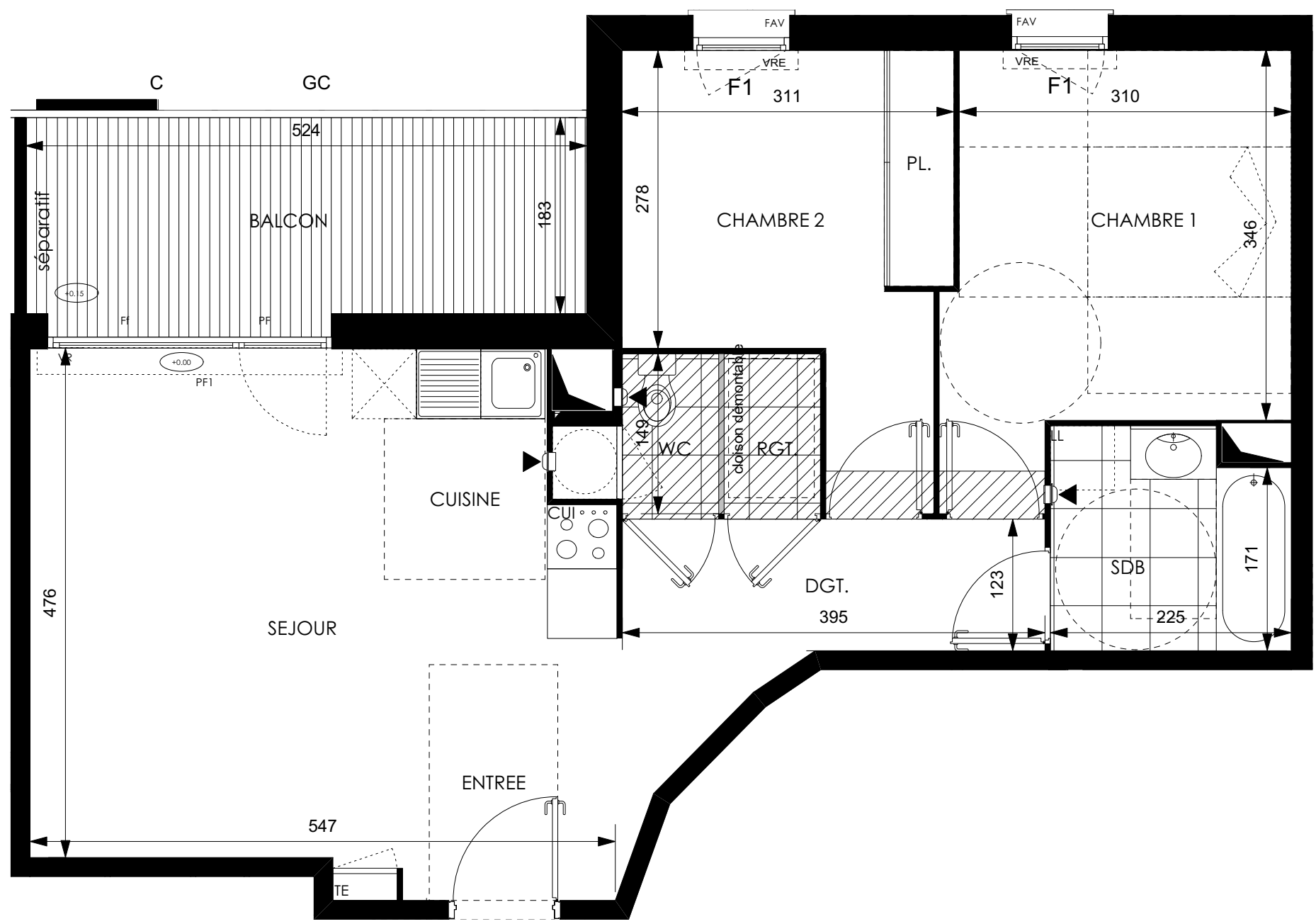
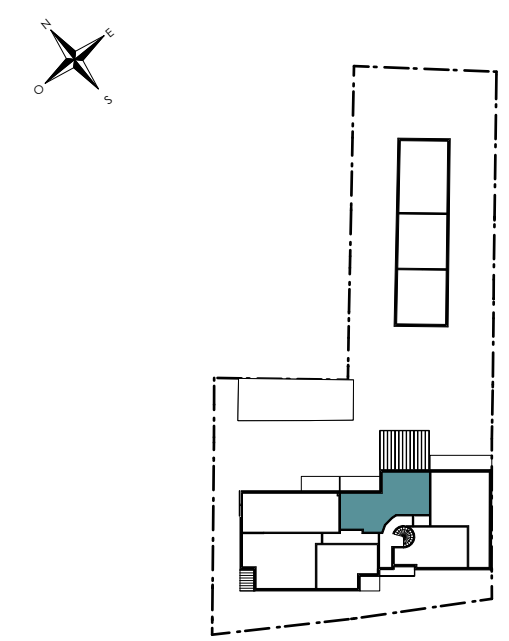


# COSY

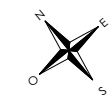
143-145 Avenue de St-Exupéry  
31 400 Toulouse

Bâtiment A 3 pièces, A14  
r+1



surfaces habitables

|                 |                      |                            |
|-----------------|----------------------|----------------------------|
| Réception dont: | 27.46 m <sup>2</sup> |                            |
| Entrée          | 2.66 m <sup>2</sup>  |                            |
| Séjour          | 18.81 m <sup>2</sup> |                            |
| Cuisine         | 5.99 m <sup>2</sup>  |                            |
|                 |                      |                            |
| Chambre 1       |                      | 11.79 m <sup>2</sup>       |
| Chambre 2 + PL  |                      | 10.04 m <sup>2</sup>       |
| Salle de Bains  |                      | 4.45 m <sup>2</sup>        |
| Wc              |                      | 1.79 m <sup>2</sup>        |
| Dégagement      |                      | 4.82 m <sup>2</sup>        |
| Rangement       |                      | 1.35 m <sup>2</sup>        |
| <b>TOTAL</b>    |                      | <b>61.70 m<sup>2</sup></b> |
|                 |                      |                            |
| Balcon          |                      | 9.59 m <sup>2</sup>        |



LEGENDE : PF: Porte Fenêtre / FAV: Fenêtre Allège Vitrée / VR: Volet Roulant / FF: Fenêtre fixe / FDT: Fenêtre de toit / GC: Garde corps / C: Claustra / TE: Tableau Electrique / CET: Chauffe-eau thermodynamique/ PL: Placard / CUI: Cuisson / R: Réfrigérateur / LL: Lave Linge / LV: Lave Vaisselle  
Soffite, faux plafond : [Symbol] / Cloison démontable : [Symbol] / Niveau [Symbol]

**NOTA:** Des modifications sont susceptibles d'être apportées à ce plan en fonction des nécessités techniques de la réalisation, tant en ce qui concerne les dimensions libres que l'équipement. Les surfaces indiquées sont approximatives. Les retombées, soffites, faux plafonds, canalisations, ballons d'eau chaude, ainsi que l'emplacement des équipements sont figurés à titre indicatif / La surface des placards ou des dressings est incluse dans celle des pièces attenantes.